

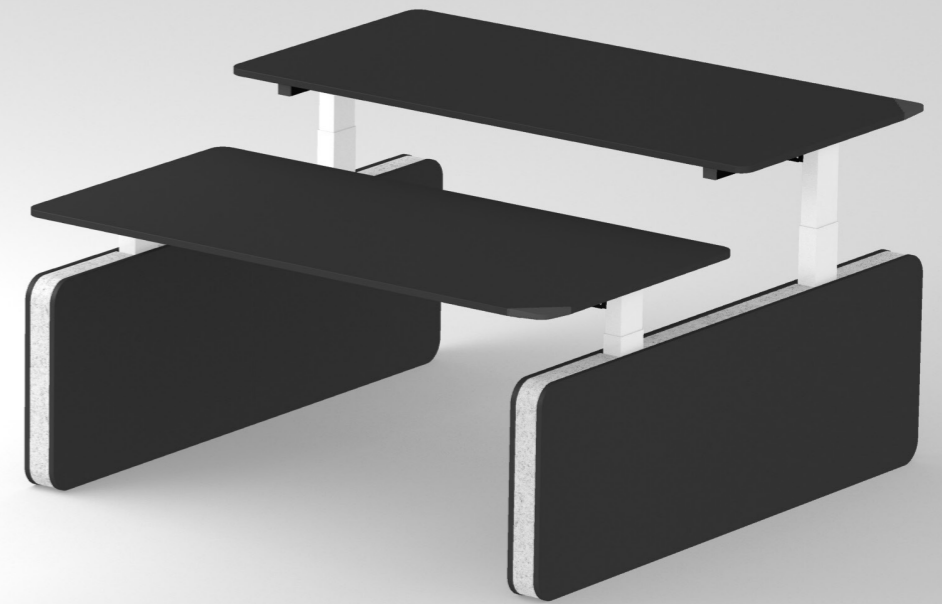


WINEA FLOW

 Smarter  Schneller  Schöner  Machen
Tischsystem

WINEA FLOW

💡 Smarter 🔄 Schneller ❤️ Schöner 🧑 Machen



💡 Smarter

Ein smarter Kabelkanal mit Liftfunktion und ein neuartiges Bedienelement, die sich am Bedarf des Anwenders orientieren, erleichtern die Nutzung.

🔄 Schneller

Der schnellste Tisch der Welt bewegt sich fast so schnell auf und ab, wie der Nutzer. Auf jeden Fall doppelt so schnell wie herkömmliche Tische.

❤️ Schöner

Verschiedenartige Beinvarianten fügen sich harmonisch in unterschiedlichste Raumsituationen und Architektursprachen ein. Fein abgestimmte Details lassen den Tisch in jeder Ausführung wohltuend ruhig erscheinen.

🧑 Machen

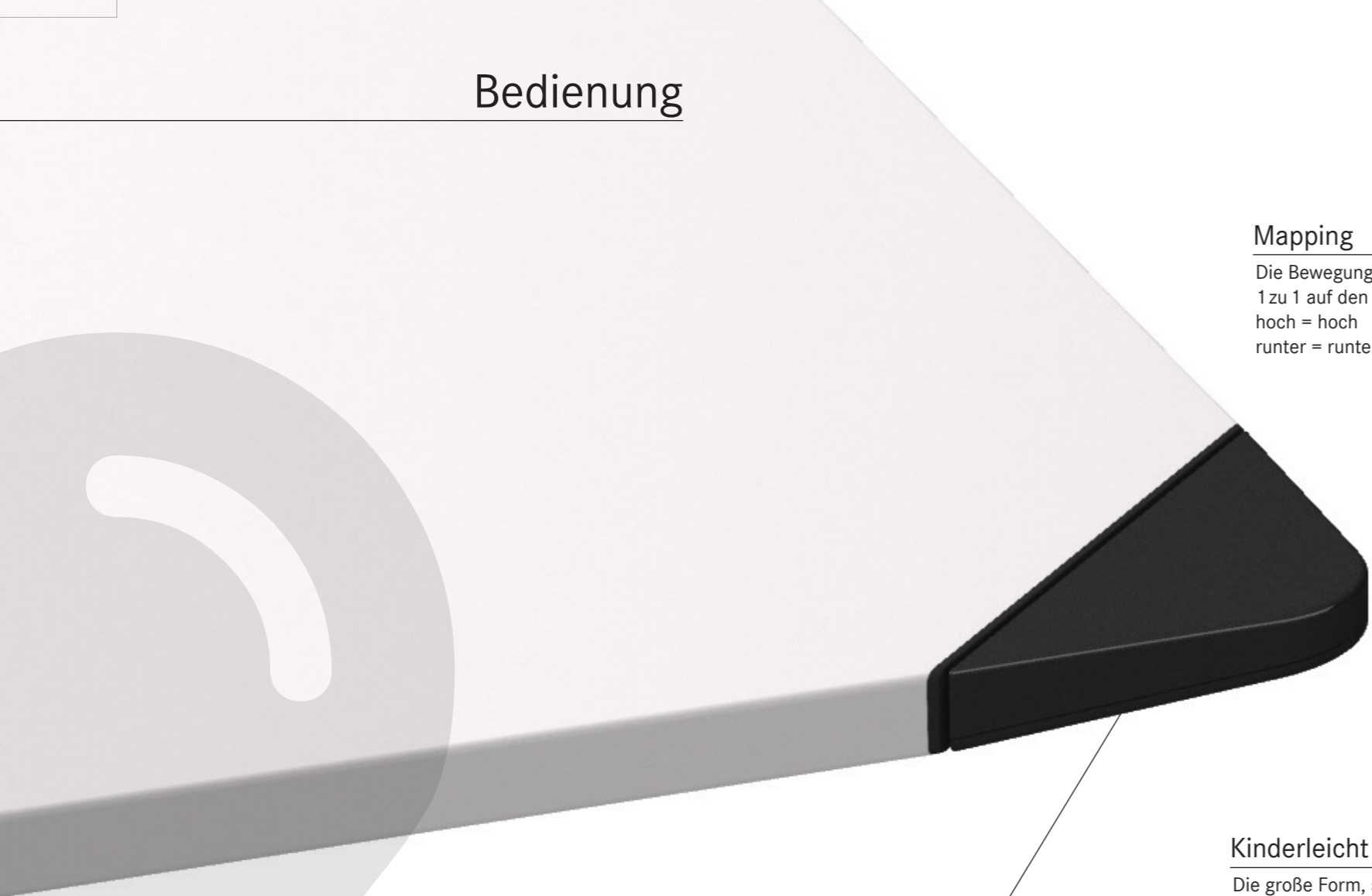
In allen Details und Funktionen war es uns wichtig, einen Tisch zu erschaffen, der sich von der Produktion über die Montage bis hin zur täglichen Nutzung am Anwender und dessen Bedürfnissen orientiert.

Smarte Funktionen bereiten Freude und motivieren, den Tisch häufiger zu nutzen. Individuell anpassbare Gestaltungs- und Ausstattungsvarianten führen zu einer hohen Identifikation mit dem Arbeitsplatz und erschaffen eine entspannte Arbeitsatmosphäre.

Alle Faktoren zusammen steigern das Wohlbefinden des Anwenders und erhöhen sowohl die Motivation als auch dessen Leistungsfähigkeit.

Design: WINI Design & Uwe Sommerlade

Bedienung

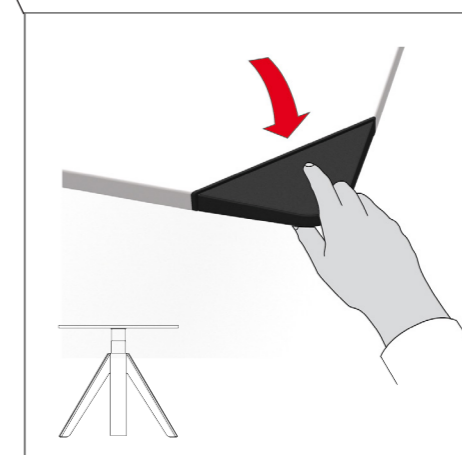
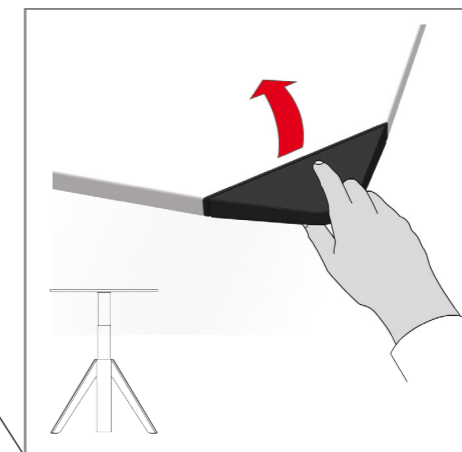


Eckschalter

Flächenbündig in der Tischplatte integriert, lässt sich der Schalter links oder rechts anbringen.

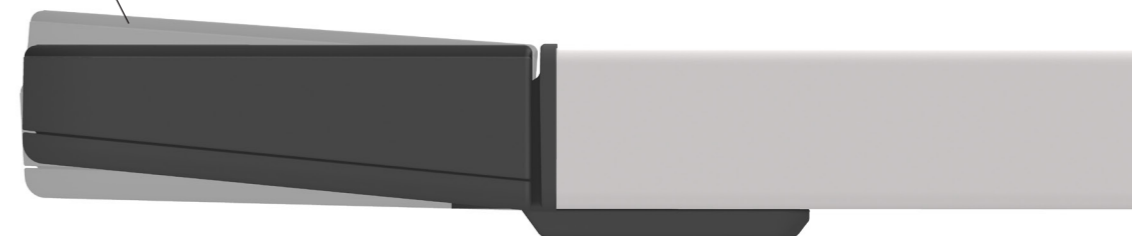
Mapping

Die Bewegung des Tisches wurde 1 zu 1 auf den Schalter übertragen.
hoch = hoch
runter = runter.

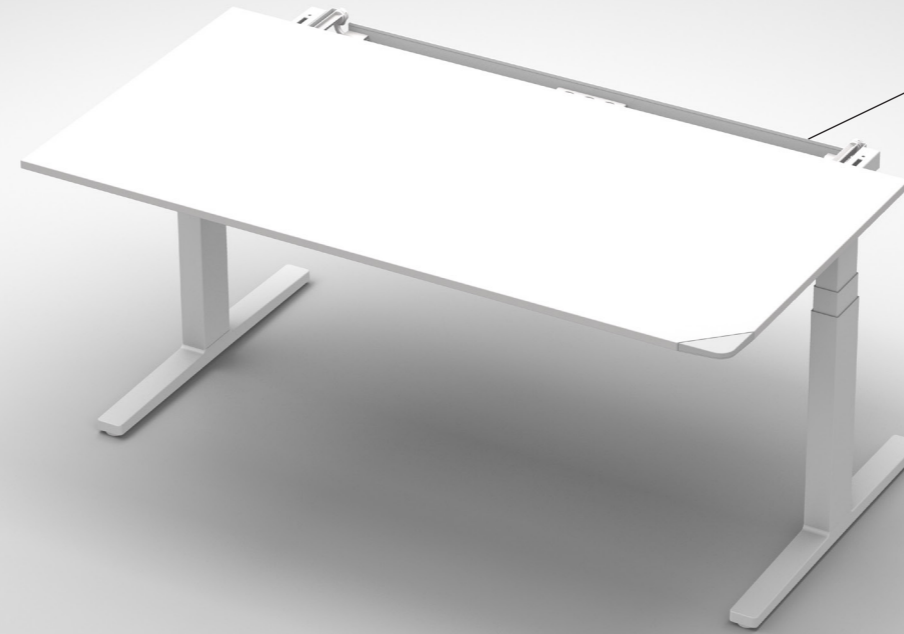


Kinderleicht

Die große Form, sowie der Verzicht auf Knöpfe und Display suggerieren eine Einfachheit, die sich in der tatsächlichen Nutzung wiederfindet (Lego-Prinzip).
Da in der Anwendung nichts falsch gemacht werden kann, steigt damit die Motivation und damit die Häufigkeit der Nutzung.



Erreichbar



Bisher

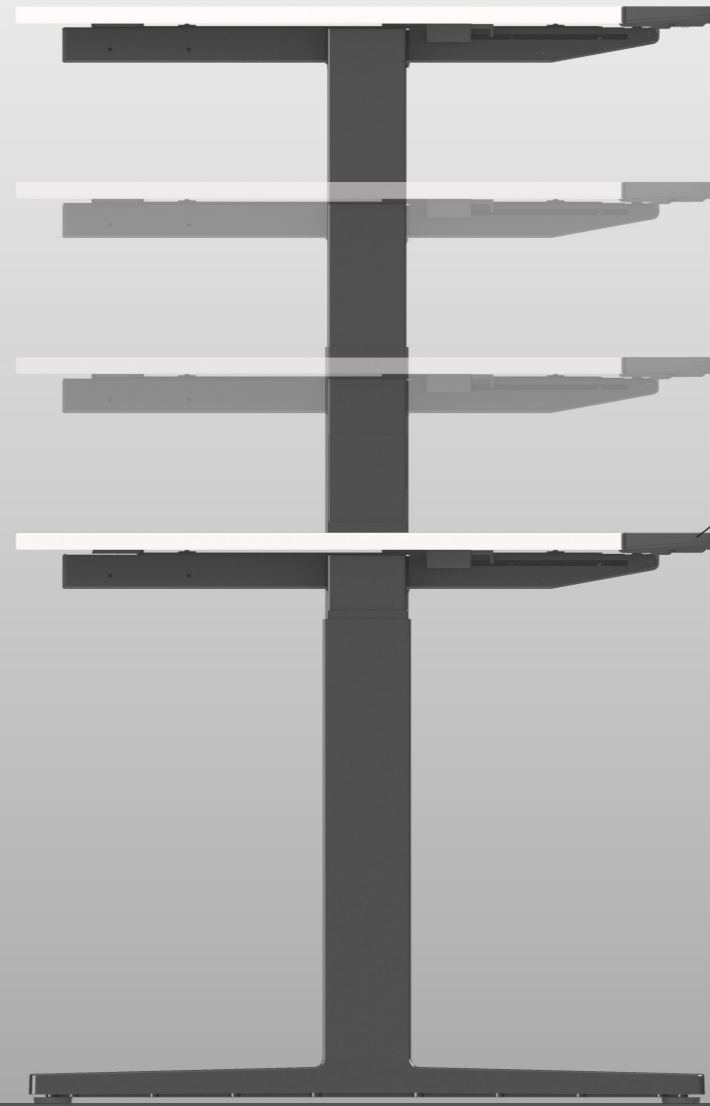
Auch wenn durch die vorziehbare Platte der Kabelkanal erreichbar wird, bleibt er für den Anwender von vorne schwierig einzusehen.



Lift

Zusammen mit der Plattenverschiebung hebt sich der Kabelkanal in den Sichtbereich. Das erleichtert die Zugänglichkeit erheblich und sorgt für eine noch einfachere Elektrifizierung.

Schnelligkeit



Highspeed

Optional kann die Motorsäule von WINEA FLOW deutlich schneller verfahren als andere Motortische.

Für den Anwender heißt das doppelt so schnell von 650 auf 1250 mm, wie bisher.

Die guten Eigenschaften der normal verfahrenen Säulen, wie minimaler Stromverbrauch, hohe Belastbarkeit, Auffahrschutz ... bleiben natürlich erhalten.

Baukasten

Anbauteile

Neben einem innovativen Kabelkanal gibt es viele zusätzliche Erweiterungsoptionen, die einfach montiert werden können.

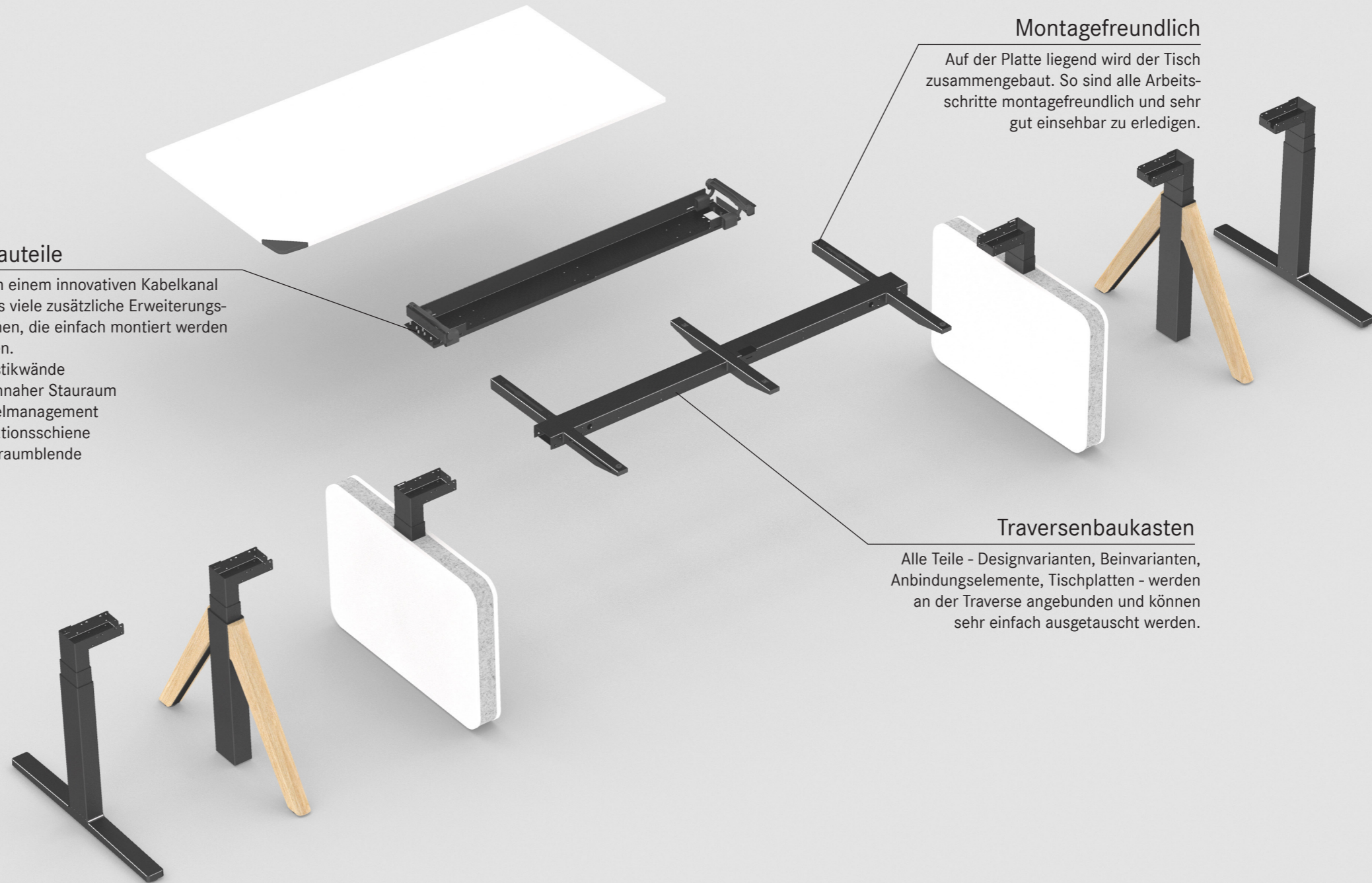
- . Akustikwände
- . Tischnaher Stauraum
- . Kabelmanagement
- . Funktionsschiene
- . Beinraumblende

Montagefreundlich

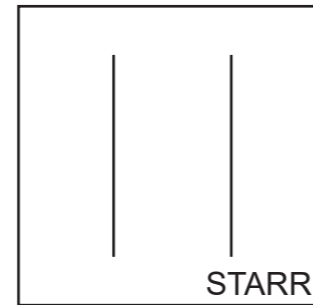
Auf der Platte liegend wird der Tisch zusammengebaut. So sind alle Arbeitsschritte montagefreundlich und sehr gut einsehbar zu erledigen.

Traversenbaukasten

Alle Teile - Designvarianten, Beinvarianten, Anbindungselemente, Tischplatten - werden an der Traverse angebunden und können sehr einfach ausgetauscht werden.

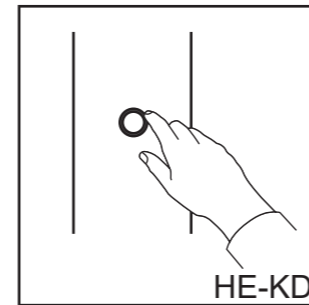


Bein-Varianz



Starr

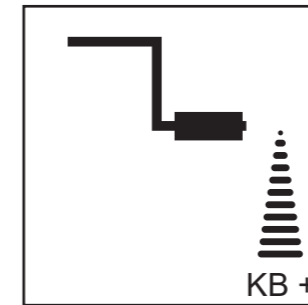
74 cm



Höheneinstellbar
mit Knopfdruck

65 - 85 cm

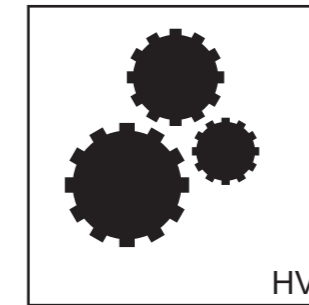
- einstellbar im Raster von 1 cm



Höhenverstellbar
mit Schnellkurbel

74 - 124 cm

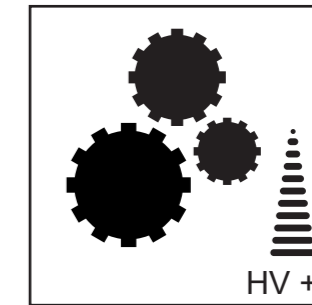
- je Kurbelumdrehung 3 cm Hub



Höhenverstellbar
motorisch

38 mm/s
65 - 125 cm

- Sanftes Anfahren und Abbremsen
- 0,1 Watt Verbrauch im Standby-Betrieb
- Auffahrschutz (PIEZO™) integriert
- Überlastungsschutz bei zu hoher Beladung



Höhenverstellbar
motorisch schnell

65 - 125 cm

- Sanftes Anfahren und Abbremsen
- 0,1 Watt Verbrauch im Standby-Betrieb
- Auffahrschutz (PIEZO™) integriert
- Überlastungsschutz bei zu hoher Beladung

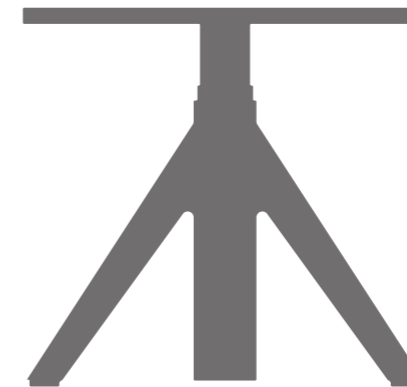
Seitenteil-Varianz



Duo-Arbeitsplatz



T-Fuß



A-Fuß



Duo-Arbeitsplatz Wange

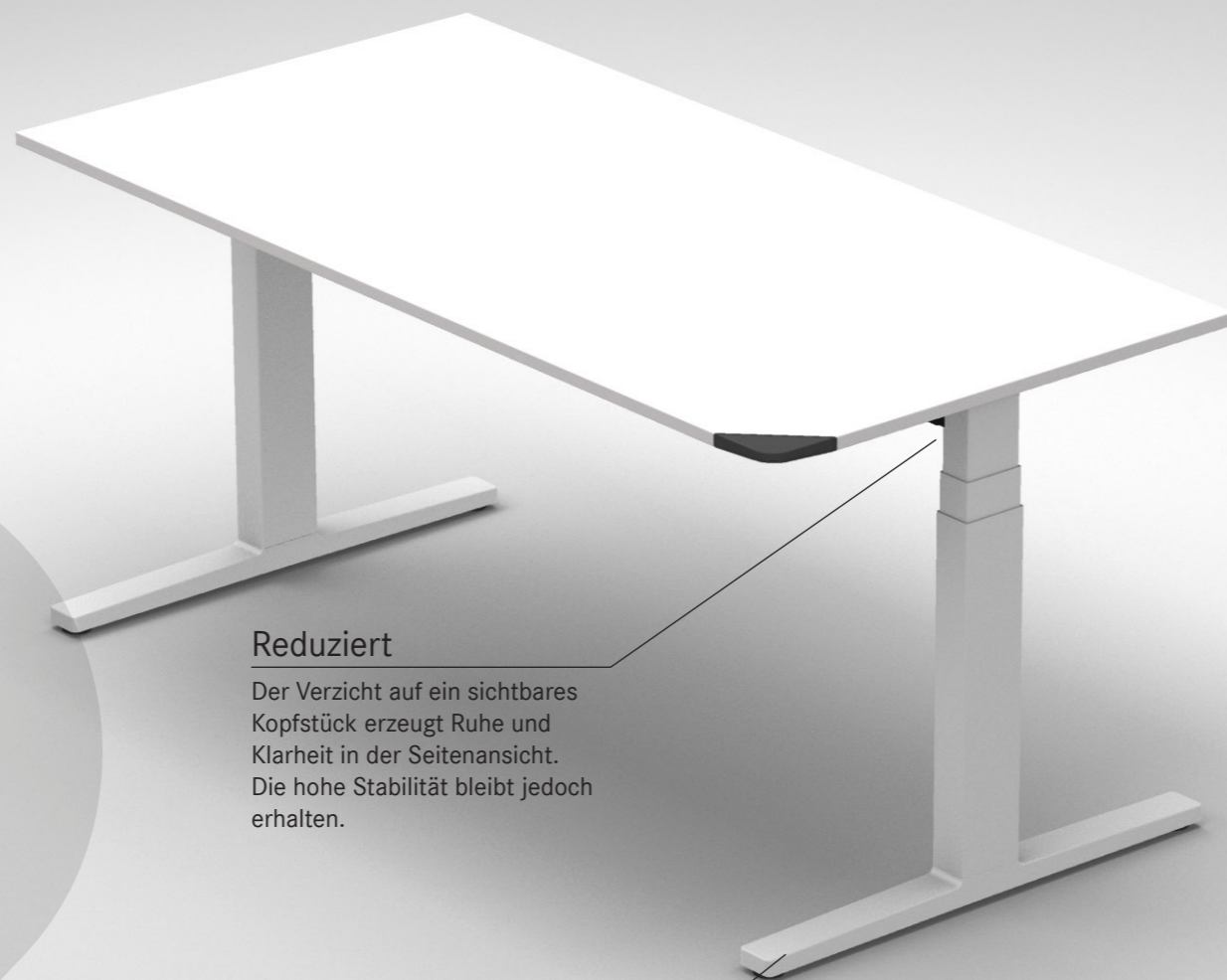


Wange

Bein-Varianz

Alle Seitenteil-Varianten lassen sich beliebig mit allen Bein-Varianten kombinieren.

T-Fuß



Reduziert

Der Verzicht auf ein sichtbares Kopfstück erzeugt Ruhe und Klarheit in der Seitenansicht. Die hohe Stabilität bleibt jedoch erhalten.

Gusskufe

Der schlanke Beinuerschnitt wird organisch in der Alu-Kufe weitergeführt. Optionale Radien in der Platte werden vom Eckschalter bis zur Guss-Kufe konsequent fortgeführt.



A-Fuß



CNC

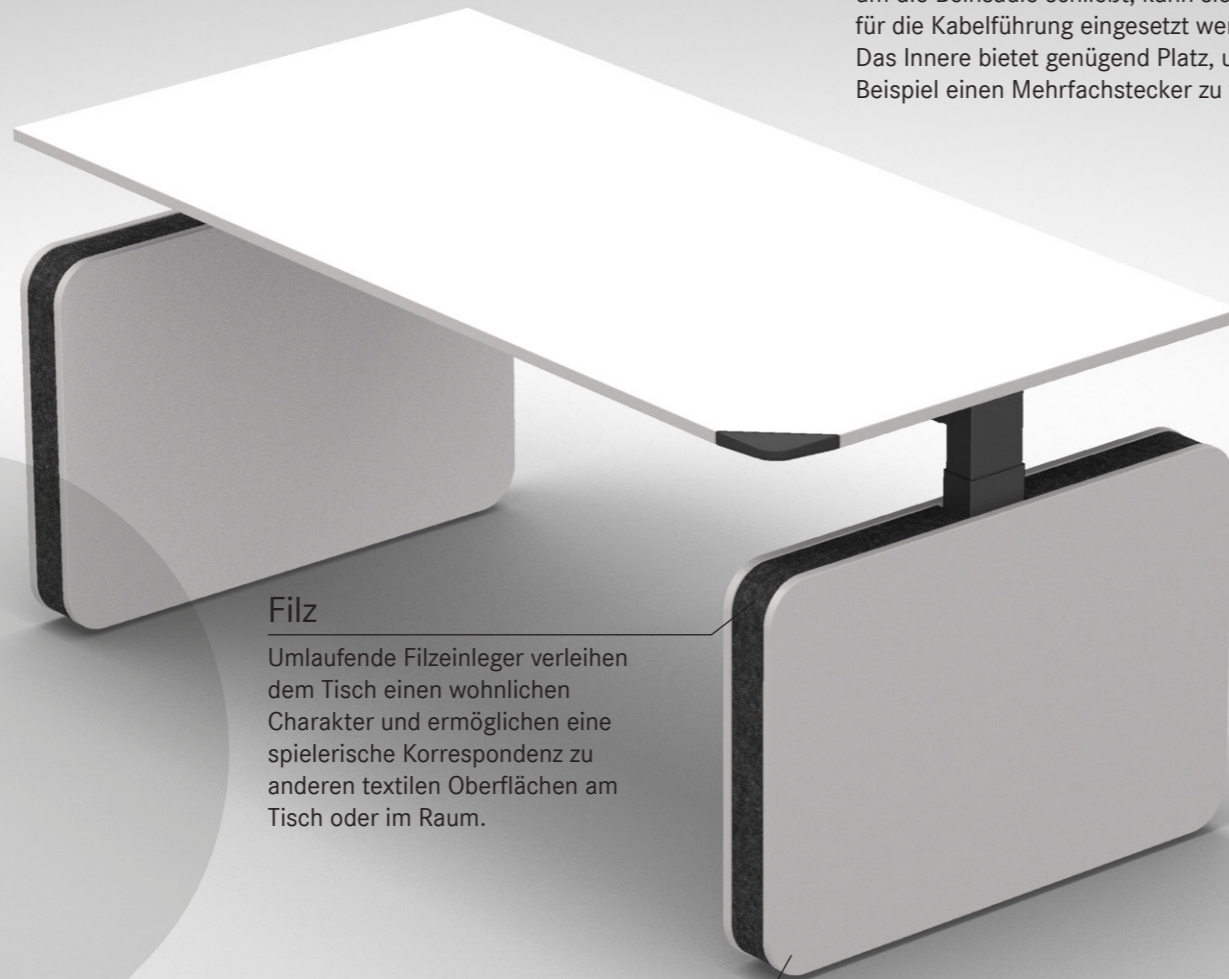
Die zeitgemäße Fertigung ermöglicht es Radien und Formverläufe, ideal angepasst an den Tisch, in Serie zu fertigen.

Massivholz

Vier massive Eichenstollen anstelle der üblichen Kufen am Tisch, sprengen das gewohnte Bild eines Bürotisches und holen ein Stück hochwertige Wohnlichkeit in die Arbeitswelt.

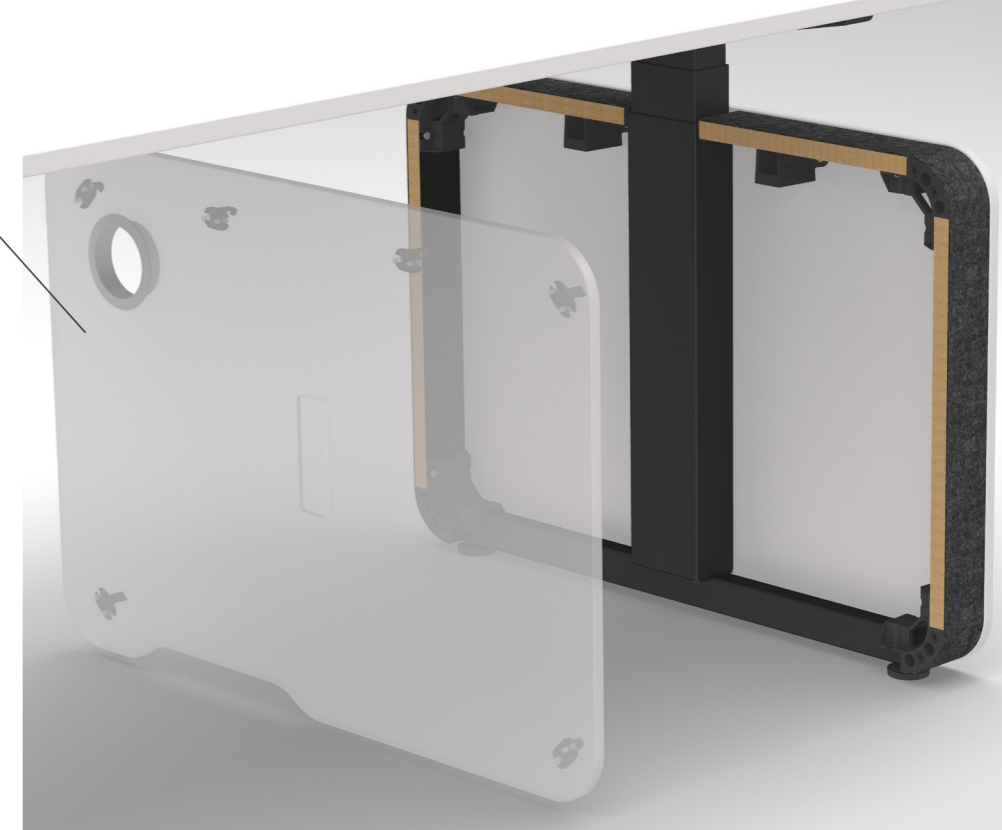


Wange



Kabel

Da sich die Wange, ähnlich eines Korpusmöbels, mit einer lösbaren Revisionsseite um die Beinsäule schließt, kann sie einfach für die Kabelführung eingesetzt werden. Das Innere bietet genügend Platz, um zum Beispiel einen Mehrfachstecker zu verbergen.



Filz

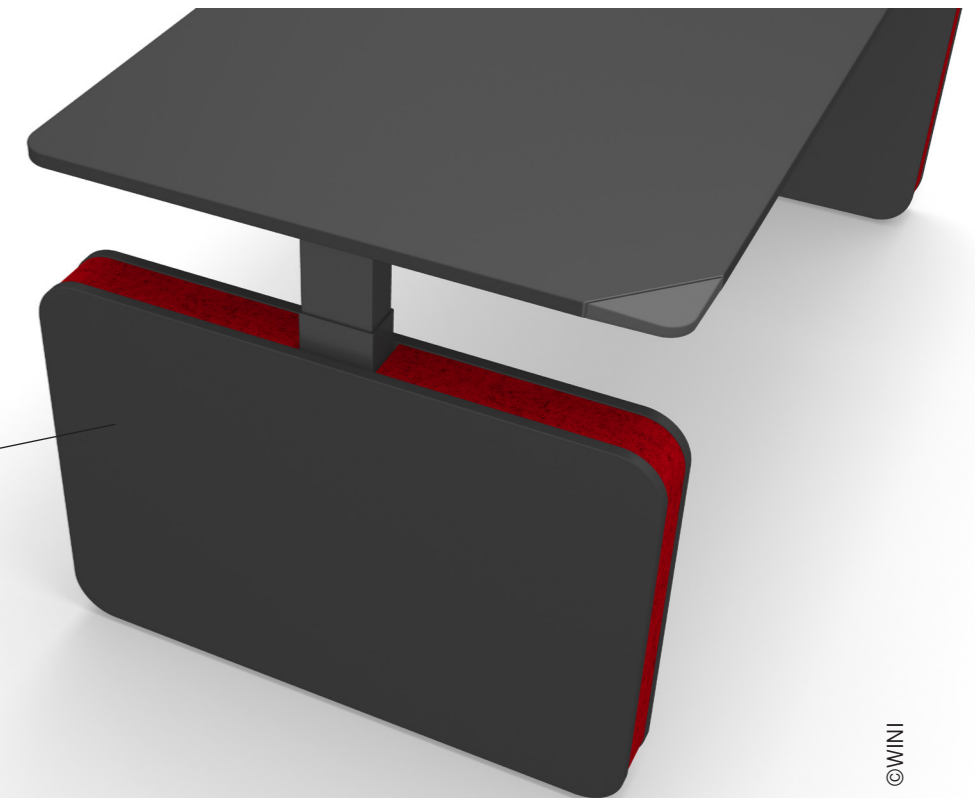
Umlaufende Filzeinleger verleihen dem Tisch einen wohnlichen Charakter und ermöglichen eine spielerische Korrespondenz zu anderen textilen Oberflächen am Tisch oder im Raum.

Geschlossen

Die geschlossene Seitenansicht des Tisches beruhigt den Raum und lässt die Architektur in den Vordergrund treten.

Oberflächen

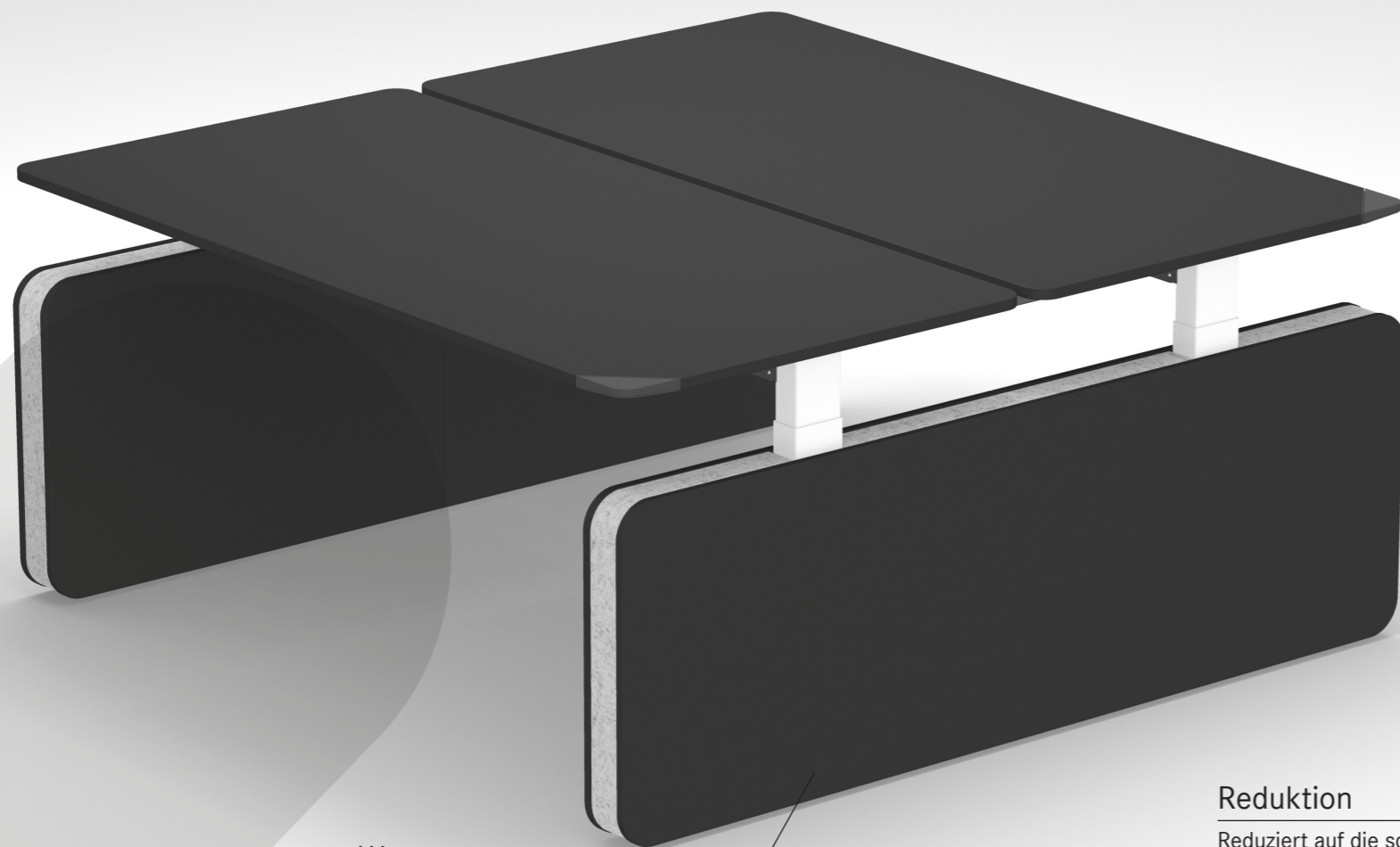
Die Wangenplatten entsprechen den eingesetzten Tischplatten. Sie greifen auf die gleiche Bandbreite an Farben und Oberflächen zurück und können harmonisch passend oder im spannenden Kontrast zur Tischplatte gewählt werden.



Duo-Arbeitsplatz

Individuell

Trotz zusammenhängendem Gestell kann jeder Tisch nach den persönlichen Vorlieben eingesetzt und eingestellt werden.

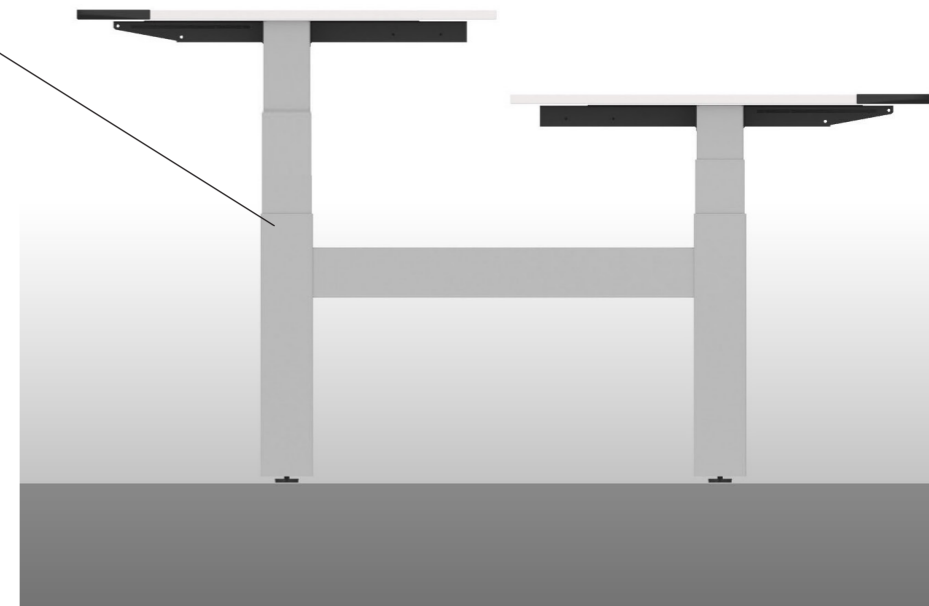


Wange

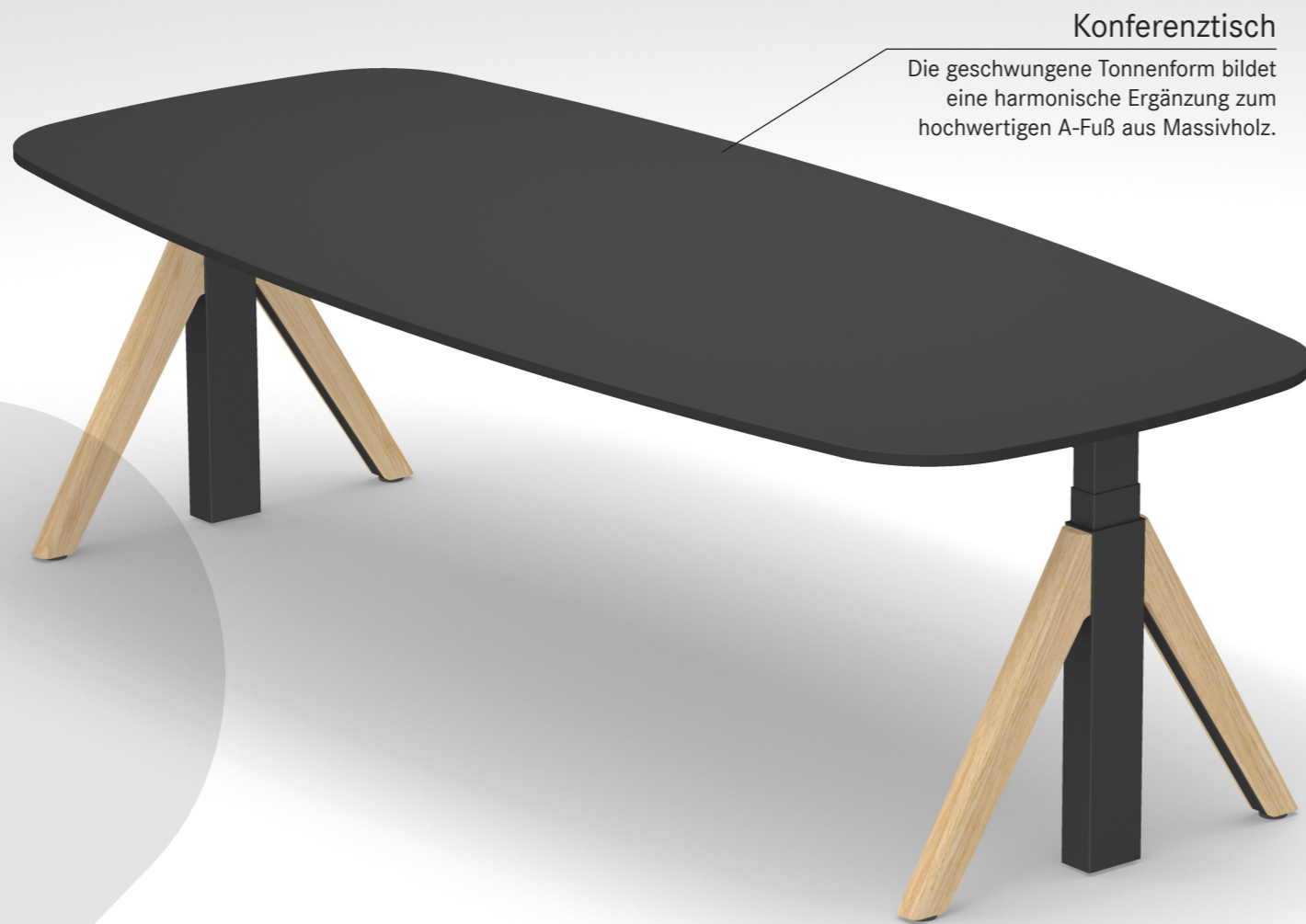
Wie bei der Wange für den Einzelarbeitsplatz wird die Wange einfach über das vorhandene Gestell gesetzt. Mit wenigen Handgriffen entsteht ein wohnlich ruhiger Arbeitsplatz.

Reduktion

Reduziert auf die schlichten Beinsäulen erfüllt die Duo-Arbeitsplatzvariante alle technischen Ansprüche und ist beeindruckend stabil.



Platten-Varianz



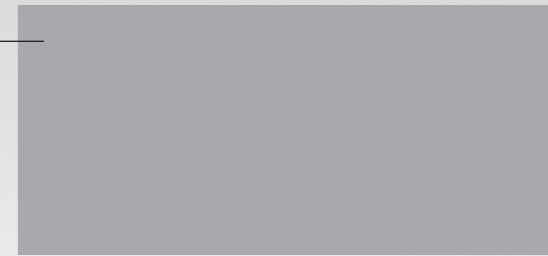
Konferenz Tisch

Die geschwungene Tonnenform bildet eine harmonische Ergänzung zum hochwertigen A-Fuß aus Massivholz.

S-Kante
zur Kabeldurchführung

Bürste
zur Kabeldurchführung

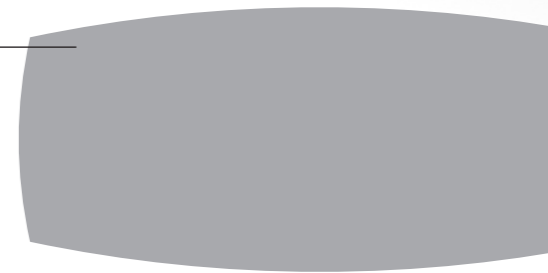
Rechteckplatte



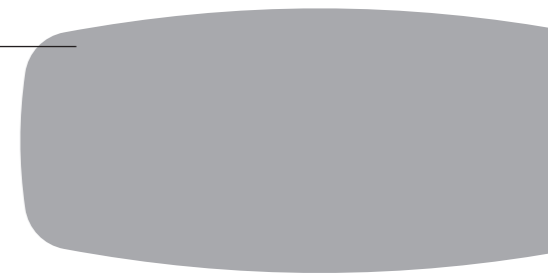
Rechteckplatte gerundet



Tonnenform



Tonnenform gerundet



Ellipse

