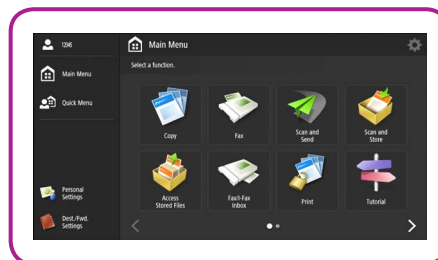


imageRUNNER ADVANCE C3520i, C3525i, C3530i



Compact multifunctioneel A3-kleurensysteem met krachtige end-to-end documentmogelijkheden.

De imageRUNNER ADVANCE C3500-serie is klein qua formaat, maar groot in ambities - om al uw uitdagingen rondom het beheer van uw documenten aan te kunnen. Het is de perfecte aanvulling voor het ondersteunen en optimaliseren van de dagelijkse werkprocessen van dynamische werkgroepen.



Kosten beheren:

- Technologie ontworpen om de totale printkosten te verminderen
- Registratie van gebruikersactiviteit levert inzicht in het printgedrag
- Beleidstoepassing en gebruiksbepanking op functieniveau per gebruiker
- Besparing op overdrachtskosten door gebruik van Fax via IP-optie
- Nauwe integratie met printbeheeroplossingen, zoals uniFLOW
- Hulpmiddelen voor diagnose en ondersteuning op afstand helpen u uw kosten te verlagen door downtime en de tijd die IT besteedt aan het oplossen van problemen te minimaliseren
- Extern en gecentraliseerd beheer van alle apparatuur, vereenvoudigt het IT-beheer van apparaten en printerparken

Ondersteuning voor mobiel werken:

- Verbinding met de cloud voor online toegang tot documenten
- Standaard beveiligd mobiel printen
- Ondersteuning van industriestandaarden zoals Apple Airprint® and Mopria®
- Mogelijkheid tot printen als gast met Direct Connection
- Ondersteunt een reeks verbindingstypen met uw smartphone of tablet, bijv. Bluetooth

- Gebruik van uw smartphone of tablet in plaats van uw pc voor uw dagelijkse werkprocessen
- Versturen van gegevens vanaf uw smartphone of tablet naar de imageRUNNER ADVANCE C3500-serie en vice versa

Systemen effectief beheren:

- Ondersteunt industrie- en netwerkstandaarden, d.w.z. PCL en Adobe PostScript, voor een naadloze integratie
- Delen van hulpbronnen (bijv. fax) met andere imageRUNNER ADVANCE-systemen in het netwerk
- Werkt samen met backofficesystemen en externe cloudtoepassingen
- Het MEAP-platform van Canon biedt procesoptimalisering dankzij de integratie met een reeks krachtige document-, scan- en printmanagementoplossingen
- Met de apparaatbeheertools van Canon beschikt u over een centraal punt voor uw gehele printerpark, waarmee u apparaten kunt bijwerken, de status van het systeem en verbruiksmaterialen kunt controleren, apparaten op afstand kunt uitschakelen, tellerstandregistratie kunt bijhouden, en adresboeken en printdrivers kunt beheren
- Ontworpen met het oog op maximale uptime, met onderhoudsvideo's voor gebruikers en statusmeldingen, zodat verbruiksmaterialen steeds worden aangevuld
- Vereenvoudigt printerparkbeheer dankzij synchronisatie van instellingen op meerdere apparaten



PRINTEN



KOPIËREN



FAXEN
Optioneel op
alle modellen



SCANNEN

Documentprocessen stroomlijnen:

- Intuïtieve gebruikersinterface met een groot, responsief en kantelbaar kleuren touchscreen dat kan worden gebruikt zoals het scherm van smartphones
- Geavanceerde personalisatie biedt mogelijkheden voor een unieke, persoonlijke ervaring afgestemd op de workflow-vereisten en voorkeuren van iedere gebruiker
- Moeiteloos snel scannen voor het eenvoudig digitaliseren van papieren documenten
- Scan dubbelzijdig in één doorgang en converteer documenten in doorzoekbare PDF's, Microsoft® Word-documenten en Microsoft® PowerPoint-presentaties via de documentinvoer met capaciteit tot wel 150 originelen
- End-to-end creëren van documenten met een selectie verwerkingsopties, waaronder handige nieten-op-verzoek functie (staple-on-demand)
- Bewegingssensortechnologie haalt het apparaat uit de slaapstand wanneer de gebruiker in de buurt komt
- Lege pagina's worden automatisch overgeslagen tijdens het scannen

Verbluffende resultaten behalen:

- Robuust ontwerp en systeem, met een papiercapaciteit tot 2.300 vel, perfect voor de werklust van dynamische werkgroepen
- De V² (Vivid and Vibrant) fototechnologie zorgt er steeds weer voor dat u met uw documenten indruk maakt en u zich van de rest onderscheidt

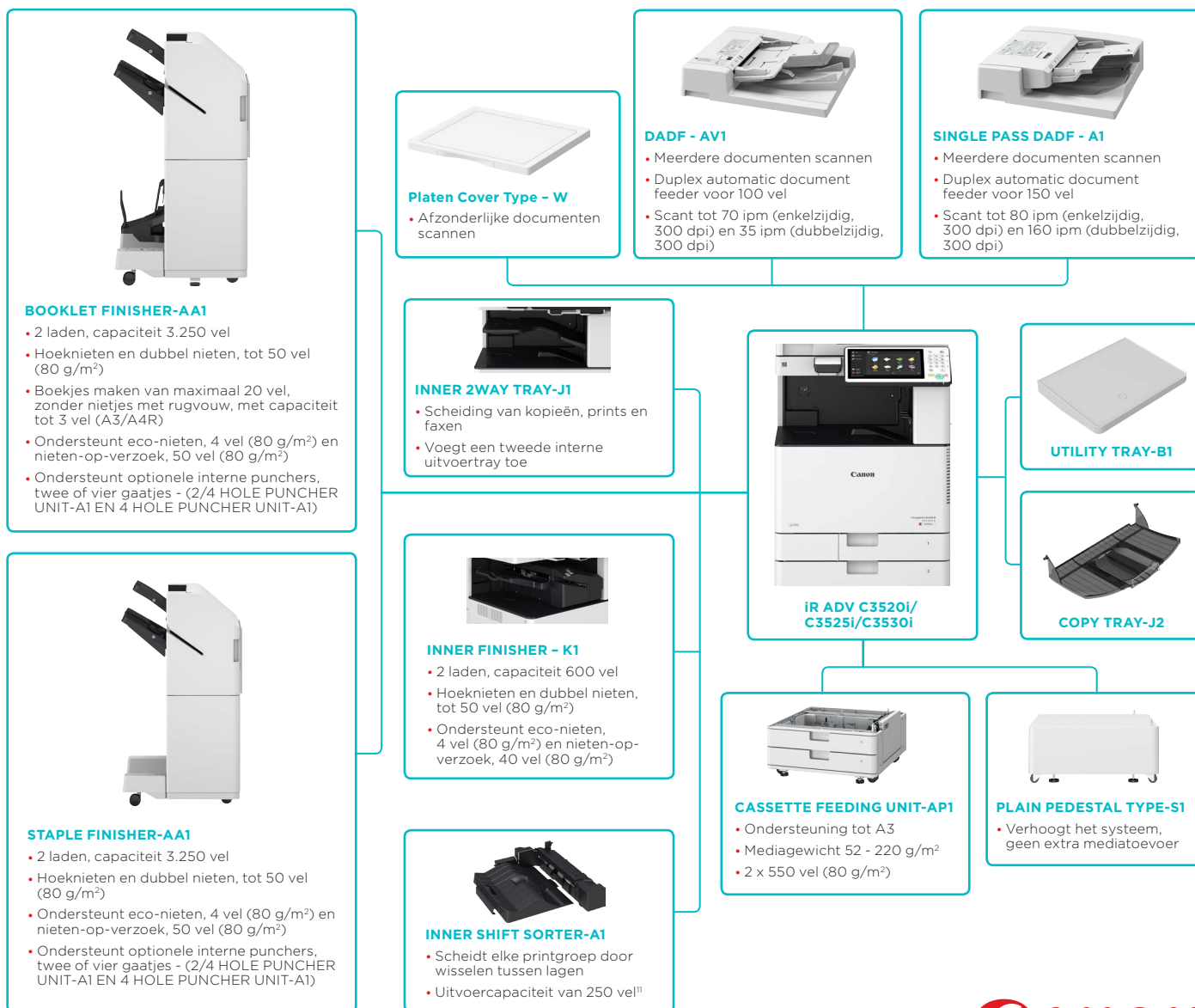
Vertrouwelijke informatie beveiligen:

- Bepaal wie er toegang tot het systeem heeft met bevoorrechte, slimme gebruikersauthenticatie zonder verlies van gebruikersproductiviteit of gebruiksgemak
- Mogelijkheid tot het uitschakelen van functies per gebruiker om ongevoegd gebruik te voorkomen
- Secure Print en Mailbox verhogen de vertrouwelijkheid van documenten
- Zorg voor privacy en beveiliging van informatie in uw netwerk met IPsec, poortfilters en SSL-technologie
- Voorkom niet-geautoriseerde verspreiding van vertrouwelijke informatie met diverse standaard en optionele documentbeveiligingsfuncties
- Als eerste in de branche biedt Canon Data Loss Prevention met een extra controle op prints, kopieën, scans en faxen met behulp van uniFLOW

Milieuverantwoord:

- Toonaangevende TEC-classificaties (Typical Electricity Consumption)
- Verbruikt slechts 0,8W in slaapmodus
- Duurzaam ontwerp, met gebruik van gerecycled materiaal en bioplastics, en gericht op het verminderen van de impact op het milieu
- ENERGY STAR®-kwalificatie
- Komt in aanmerking voor de Blue Angel award
- Afval verminderen met Staple-less Eco stapler
- Minimaliseer afval door standaard dubbelzijdig te printen; dankzij de mogelijkheid om beveiligd te printen, printopdrachten vast te houden, previews weer te geven en printinstellingen aan te passen op het apparaat, behaalt u met de eerste print meteen het gewenste resultaat

Hoofdconfiguratie-opties



Technische specificaties

imageRUNNER ADVANCE C3520i, C3525i, C3530i

Printer

Systeemtype

Kernfuncties

Processorsnelheid

Bedieningspaneel

Geheugen

Hard Disk drive

Interfaceverbinding

Kleuren Laser Multifunctional
Printen, kopiëren, scannen, verzenden, opslaan en optioneel faxen
Canon Dual Custom Processor (gedeeld) 1.75 Ghz
25,6 cm (10,1 inch) TFT WVGA kleuren LCD-touchscreen
Standaard: 3,0GB RAM
Standaard: 250GB Maximaal: 1TB
NETWERK
Standaard: 1000Base-T/100Base-TX/10Base-T,
Wireless LAN (IEEE 802.11 b/g/n)
Optioneel: NFC, Bluetooth Low Energy

OVERIGE
Standaard: USB 2.0 (host) x1, USB 3.0 (host) x1, USB 2.0 (apparaat) x1
Optioneel: Serial Interface, Copy Control Interface
2 x cassette voor 550 vel (80 g/m²)
Multifunctionele lade voor 100 vel (80 g/m²)
2 x 550 vel cassette (80 g/m²)
(CASSETTE FEEDING UNIT-API)
2.300 vel (80 g/m²)

Papierinvoer (standaard)

Papierinvoer (optie)

Maximale papierinvoercapaciteit

Papieruitvoercapaciteit

Zonder finisher: 250 vel (A4, 80 g/m²)
Met kopieertray: 100 vel (A4, 80 g/m²)
Met interne finisher: max. 600 vel (A4, 80 g/m²)
Met externe finisher: max. 3.250 vel (A4, 80 g/m²)

Nabewerkingsmogelijkheden

Sorteren, groeperen
Met interne shift sorter: sorteren, groeperen, offset
Met interne finisher: sorteren, groeperen, offset, nieten, eco-nieten, nieten-op-verzoek
Met externe finisher: sorteren, groeperen, offset, nieten, boekje¹, perforeren², eco-nieten, nieten-op-verzoek

Ondersteunde mediatypes

Cassettes 1/2:
Dun papier, normaal papier, zwaar papier, gekleurd papier, gerecycled papier, voorgeperforeerd papier, transparanten, zuurvrij papier, enveloppen

Multi-purpose tray:
Dun papier, normaal papier, zwaar papier, gekleurd papier, gerecycled papier, voorgeperforeerd papier, transparanten, kalkpapier (overtrekkpapier), labels, zuurvrij papier, gecoat papier, enveloppen

Cassettes 3/4 (CASSETTE FEEDING UNIT-API):
Dun papier, normaal papier, zwaar papier, gekleurd papier, gerecycled papier, voorgeperforeerd papier, transparanten, zuurvrij papier

Ondersteunde mediaformaten

Cassette 1:
Standaardformaat: A4, B5, A5R
Enveloppen: Nr. 10 (COM10), ISO-C5, DL
Aangepast formaat: 139,7 mm x 182 mm tot 297 mm x 215,9 mm

Cassette 2:
Standaardformaat: A3, B4, A4, A4R, B5, A5R
Enveloppen: Nr. 10 (COM10), Monarch, DL
Aangepast formaat: 139,7 mm x 182 mm tot 304,8 mm x 457,2 mm

Multi-purpose tray:
Standaardformaat: A3, B4, A4, A4R, B5, B5R, A5, A5R, SRA3
Aangepast formaat: 98,4 mm x 139,7 mm tot 320 mm x 457,2 mm
Vrij formaat: 98,4 mm x 139,7 mm tot 320 mm x 457,2 mm
Enveloppen: Nr. 10 (COM10), Monarch, ISO-C5, DL
Aangepast formaat enveloppen: 98 mm x 98 mm tot 320 mm x 457,2 mm

CASSETTE FEEDING UNIT-API:
A3, B4, A4, A4R, B5, B5R, A5R, Aangepast formaat: 139,7 mm x 182 mm tot 304,8 mm x 457,2 mm

Cassettes 1/2:
52 tot 220 g/m²

Multi-purpose tray:
52 tot 300 g/m²

Duplex:
52 tot 220 g/m²

Cassette Feeding Unit-API:
52 tot 220 g/m²

Opwarmtijd

Vanaf opstarten: 34 seconden of minder²
Vanuit slaapstand: 10 seconden of minder
Snelle opstartmodus: 10 seconden of minder²

Afmetingen (b x d x h)

Plaatmodel: 565 mm x 707 mm x 777 mm
RADF-model: 565 mm x 736 mm x 880 mm
DADF-model: 565 mm x 742 mm x 900 mm

Installatieruimte (b x d)

978 mm x 1.088 mm
(Basis: plaat + Multi-purpose tray uitgeschoven)
978 mm x 1.117 mm
(Basis: RADF + Multi-purpose tray uitgeschoven)
978 mm x 1.123 mm
(Basis: DADF + Multi-purpose tray uitgeschoven)
1.620 mm x 1.088 mm
(volledig geconfigureerd: plaat + BOOKLET FINISHER-AA1 + Multi-purpose tray uitgeschoven)
1.620 mm x 1.117 mm
(volledig geconfigureerd: RADF + BOOKLET FINISHER-AA1 + Multi-purpose tray uitgeschoven)
1.620 mm x 1.123 mm
(volledig geconfigureerd: DADF + BOOKLET FINISHER-AA1 + Multi-purpose tray uitgeschoven)

Gewicht

Plaatmodel: ca. 69,9 kg inclusief toner
RADF-model: ca. 76,2 kg inclusief toner
DADF-model: ca. 81,5 kg inclusief toner

Printspecificaties

Printmethode

Printsnelheid

Laserprinten in kleur

IR-ADV C3520i:
20 ppm (A4), 15 ppm (A3), 20 ppm (A4R), 20 ppm (A5R)

IR-ADV C3525i:
25 ppm (A4), 15 ppm (A3), 20 ppm (A4R), 25 ppm (A5R)

IR-ADV C3530i:
30 ppm (A4), 15 ppm (A3), 20 ppm (A4R), 30 ppm (A5R)

600 dpi x 600dpi, 1.200 dpi x 1.200 dpi

Printresolutie

Paginabeschrijvingstalen

Dubbelzijdig printen

Direct Print

UFR II, PCL 6, Genuine Adobe PostScript Level 3 (standaard)

Automatisch (standaard)

Direct print beschikbaar vanaf USB-stick, Advanced space, Remote UI en Web Access 4

Ondersteunde bestandsindelingen: TIFF, JPEG, PDF, EPS en XPS.

Printen vanaf mobiel en vanuit de cloud

Afhankelijk van uw vereisten is er een reeks software- en MEAP-oplossingen beschikbaar voor het printen vanaf mobiele of op internet aangesloten apparatuur of cloud-gebaseerde diensten.

Neem voor meer informatie contact op met uw accountmanager.

Lettertypen

PCL-lettertypen: 93 Roman-, 10 bitmap-, 2 OCR-lettertypen, Andalé Mono WT J/K/S/T* (Japans, Koreaans, vereenvoudigd en traditioneel Chinees), barcodelettertypen**
PS-lettertypen: 136 Roman

*Vereist optionele PCL INTERNATIONAL FONT SET-A1
**Vereist optionele BARCODE PRINTING KIT-D1

Besturingssysteem

UFR II: Windows Vista/Server 2008/7/Server 2008 R2/8/Server 2012/8.1/Server 2012 R2/10/Server 2016, MAC OS X (10.7 of later)

PCL: Windows Vista/Server 2008/7/Server 2008 R2/8/Server 2012/8.1/Server 2012 R2/10/Server 2016

PS: Windows Vista/Server 2008/7/Server 2008 R2/8/Server 2012/8.1/Server 2012 R2/10/Server 2016, MAC OS X (10.7 of later)

PPD: MAC OS 9.1 of later, MAC OS X (10.3.9 of later), Windows Vista/7/8/8.1/10

SAP-systeemtypen zijn verkrijgbaar via de SAP Marketplace.

Zie <http://www.canon-europe.com/support/business-product-support> voor beschikbare printoplossingen voor andere besturingssystemen en omgevingen, waaronder AS/400, UNIX, Linux en Citrix.
Voor bepaalde oplossingen worden kosten in rekening gebracht.

Technische specificaties kopieersysteem

Kopieersnelheid

IR-ADV C3520i:
20 ppm (A4), 15 ppm (A3), 20 ppm (A4R), 20 ppm (A5R)

IR-ADV C3525i:
25 ppm (A4), 15 ppm (A3), 20 ppm (A4R), 25 ppm (A5R)

IR-ADV C3530i:
30 ppm (A4), 15 ppm (A3), 20 ppm (A4R), 30 ppm (A5R)

Eerste kopie binnen

Kopieerresolutie

Ca. 5,9/8,2 seconden of minder

Scannen: 600 x 600 dpi

Printen: tot 2.400 dpi equivalent x 600 dpi

Maximaal 999 exemplaren

Meerdere exemplaren

Vergroting

Vooraf ingestelde verkleiningen

Vooraf ingestelde vergrotingen

25% - 400% (in stappen van 1%)

25%, 50%, 71%, 100%

141%, 200%, 400%

Technische specificaties scansysteem

Standaardtype

Standaard: scanner

Optioneel: kleurenplaat of duplex automatische papierinvoer (RADF) of één-passage duplex automatische papierinvoer (DADF)

Colour Network ScanGear2. Voor zowel TWAIN als WIA

Ondersteunde besturingssystemen: Windows Vista/7/8/8.1/10

Server 2008/Server 2008 R2/Server 2012/Server 2012 R2

100 x 100 dpi, 150 x 150 dpi, 200 x 100 dpi, 200 x 200 dpi,

200 x 400 dpi, 300 x 300 dpi, 400 x 400 dpi, 600 x 600 dpi

Mediaformaat plaat: vellen papier, boeken, 3D-objecten (max. 2 kg)

Plaat: A3, B4, A4, A4R, B5, B5R, A5, A5R, B6R

Mediaformaat papierinvoer:
RADF-model: A3, B4, A4, A4R, B5, B5R, A5, A5R, B6

DADF-model: A3, B4, A4, A4R, B5, B5R, A5, A5R, B6R

Mediagewicht papierinvoer:
RADF-model:

Enkelzijdig scannen: 38 tot 128 g/m² /64 tot 128 g/m² (zwart-wit/kleur)

Dubbelzijdig scannen: 50 tot 128 g/m² /64 tot 128 g/m² (zwart-wit/kleur)

DADF-model:

Enkelzijdig scannen: 38 tot 157 g/m² /64 tot 157 g/m² (zwart-wit/kleur)

Dubbelzijdig scannen: 50 tot 157 g/m² /64 tot 157 g/m² (zwart-wit/kleur)

Scannmethode

Verzendfunctionaliteit beschikbaar op alle modellen

Scannen naar USB-stick: beschikbaar op alle modellen

Scannen naar mobiele apparatuur, apparatuur met internetaansluiting: een scala aan oplossingen is beschikbaar voor scannen naar mobiele apparaten of apparaten met internetverbinding, afhankelijk van uw vereisten. Neem voor meer informatie contact op met uw accountmanager.

Scannen naar cloud-gebaseerde diensten: een scala aan oplossingen is beschikbaar voor scannen naar cloud-gebaseerde diensten, afhankelijk van uw vereisten. Neem voor meer informatie contact op met uw accountmanager.

Scansnelheid (zwart-wit/kleur; A4)

TWAIN/WIA pull-scanfunctionaliteit beschikbaar op alle modellen

RADF-model:

Enkelzijdig scannen (zwart-wit): 70 ipm (300 dpi) / 51 ipm (600 dpi)

Enkelzijdig scannen (kleur): 70 ipm (300 dpi) / 51 ipm (600 dpi)

Dubbelzijdig scannen (zwart-wit): 35 ipm (300 dpi) / 25,5 ipm (600 dpi)

Dubbelzijdig scannen (kleur): 35 ipm (300 dpi) / 25,5 ipm (600 dpi)

DADF-model:

Enkelzijdig scannen (zwart-wit): 80 ipm (300 dpi) / 51 ipm (600 dpi)

Enkelzijdig scannen (kleur): 80 ipm (300 dpi) / 51 ipm (600 dpi)

Dubbelzijdig scannen (zwart-wit): 160 ipm (300 dpi) / 51 ipm (600 dpi)

Dubbelzijdig scannen (kleur): 160 ipm (300 dpi) / 51 ipm (600 dpi)

Papiercapaciteit

RADF-model: 100 vel (80 g/m²)

DADF-model: 150 vel (80 g/m²)

Dubbelzijdig scannen

Dubbelzijdig naar dubbelzijdig (automatisch)

Verzendspecificaties

Optioneel/standaard Bestemming

Standaard op alle modellen
E-mail/Internet FAX (SMTP), SMB, FTP, WebDAV, Mail Box, Super G3 FAX (optioneel), IP Fax (optioneel)
LDAP (2.000)/lokaal (1.600)/snelkiezen (200)

Adresboek/verkorte kiescodes

Verzendsresolutie

100 x 100 dpi, 150 x 150 dpi, 200 x 100 dpi, 200 x 200 dpi, 200 x 400 dpi, 300 x 300 dpi, 400 x 400 dpi, 600 x 600 dpi

Communicatieprotocol

Bestand: FTP, SMB v3.0, WebDAV
E-mail/I-Fax: SMTP, POP3, I-Fax (eenvoudig, volledig)
Standaard: TIFF, JPEG, PDF (compact, doorzoekbaar, beleidsregels toepassen, optimaliseren voor web, PDF A/I-b), XPS (compact, doorzoekbaar), Office Open XML (PowerPoint, Word)

Bestandsindeling

Optioneel: PDF (Trace&Smooth, gecodeerd), PDF/XPS (digitale handtekening)

Faxspecificaties

Optioneel/standaard

Optioneel op alle modellen

Modemsnelheid

Super G3: 33,6 kbps
G3: 14,4 kbps

Compressiemethode

MH, MR, MMR, JBIG

Resolutie

400 x 400 dpi, 200 x 400 dpi, 200 x 200 dpi, 200 x 100 dpi

Verzend-/opnameformaat

A5* en A5R* tot A3*
*Verzonden als A4

FAX-geheugen

Tot 30.000 pagina's

Verkorte kiescodes

Max. 200

Groepskiezen/-bestemmingen

Max. 199 nummers

Groepsverzending

Max. 256 adressen

Geheugenback-up

Ja

Beveiligingsspecificaties

Verificatie

Standaard: Universal Login Manager (inloggen op apparaat- en functieniveau), gebruikersverificatie, afdelings-id, verificatie, systeem voor toegangsbeheer

Data

Standaard: Trusted Platform Module (TPM), harde schijf met wachtwoord vergrendelen, harde schijf wissen, mailbox met wachtwoord beveiligen, harde schijf coderen (FIPS140-2 gevalideerd), algemene criteriacerificering (DIN ISO 15408)¹⁰
Optioneel: functie voor verwijderen van harde schijf, preventie van gegevensverlies (uniFLOW vereist)

Netwerk

Standaard: IP/MAC-adresfiltering, IPSEC, TLS-communicatie met codering, SNMP V3.0, IEEE 802.1X, IPv6, SMTP-verificatie, POP-verificatie voor SMTP, S/MIME

Document

Standaard: beveiligd printen, integratie van Adobe LiveCycle® Rights Management ES2.5
Optioneel: gecodeerde PDF, gecodeerd beveiligd printen, gebruikers- en apparaathandtekeningen, beveiligingswatermerken, scanvergrendeling voor documenten

Omgevingsspecificaties

Gebruiksomgeving

Temperatuur: 10 tot 30 °C
Vochtigheid: 20 tot 80% relatieve luchtvochtigheid (geen condensatie)
220-240 V (±10%), 50/60 Hz (±2 Hz), 4 A

Voeding

Stroomverbruik

Maximaal: ca. 1,5 kW
Printen: iR-ADV C3520i ca. 384,8 Wh of minder⁵
iR-ADV C3525i ca. 412,5 Wh of minder⁵
iR-ADV C3530i ca. 435,7 Wh of minder⁵

Standby: ca. 41,2 W⁶

Slaapstand: ca. 0,8 W⁶

Plugin-off: ca. 0,2 W⁵

Typical Electricity Consumption (TEC) waarde⁷:

0,8 kWh (iR-ADV C3520i)

0,9 kWh (iR-ADV C3525i)

1,2 kWh (iR-ADV C3530i)

Geluidsniveau

Geluidsniveau (LwAd)⁸

iR-ADV C3520i: actief (zwart-wit): 63,3 dB of minder⁹,

Actief (kleur): 63,4 dB of minder⁹, Stand-by: 27 dB of minder⁹

iR-ADV C3525i: actief (zwart-wit): 64 dB of minder⁹,

Actief (kleur): 64,1 dB of minder⁹, Stand-by: 27 dB of minder⁹

iR-ADV C3530i: actief (zwart-wit): 64,2 dB of minder⁹,

Actief (kleur): 64,3 dB of minder⁹, Stand-by: 27 dB of minder⁹

Geluidsdruk (LpAm)⁷

Positie bijstaander:

iR-ADV C3520i: actief (zwart-wit): 48,6 dB of minder⁹,

Actief (kleur): 48,7 dB of minder⁹, Stand-by: 9,8 dB of minder⁹

iR-ADV C3525i: actief (zwart-wit): 49,3 dB of minder⁹,

Actief (kleur): 49,4 dB of minder⁹, Stand-by: 9,9 dB of minder⁹

iR-ADV C3530i: actief (zwart-wit): 49,5 dB of minder⁹,

Actief (kleur): 49,6 dB of minder⁹, Stand-by: 9,6 dB of minder⁹

Gekwalificeerd volgens ENERGY STAR[®]

Ecomark

Blue Angel

Standaarden

Verbruiksmaterialen

Toner cartridges

C-EXV 49 TONER BK/C/M/Y

Toner (geschatte productie bij 5% dekking)

C-EXV 49 TONER BK: 36.000 pagina's
C-EXV 49 TONER C/M/Y: 19.000 pagina's

Hardware-accessoires

Zie de specificatietabellen op uw lokale Canon-website voor uitgebreide informatie over beschikbare opties voor de iR-ADV C3500-serie.

Voetnoten

^[1] Alleen BOOKLET FINISHER-AA1.

^[2] Met INNER 2/4 HOLE PUNCHER-A1 of INNER 4 HOLE PUNCHER-A1.

^[3] Tijd van opstarten tot beschikbaar zijn van de startknop.

^[4] Alleen PDF printen vanaf websites wordt ondersteund.

^[5] Gegevens uit gebruikersnotities Blue Angel-certificering.

^[6] 0,8 W slaapstand is door bepaalde instellingen niet altijd beschikbaar.

^[7] Typical Electricity Consumption (TEC) duidt op het typische elektriciteitsverbruik van een product gedurende 1 week, gemeten in kilowattuur (kWh). De testmethode wordt gedefinieerd door Energy Star (<http://www.eu-energystar.org>).

^[8] De vermelde geluidsemissie is in overeenstemming met ISO 7779.

^[9] Gegevens uit ECO-verklaring.

^[10] Algemene criteriacerificering (DIN ISO 15408) - Voltuiging van tests is gepland voor eind juli 2017.

^[11] Interne shift sorter - beschikbaar vanaf juni 2017.

Software en oplossingen



Certificeringen en compatibiliteit



Canon Inc.
canon.com

Canon Europe
canon-europe.com

Dutch edition
© Canon Europa N.V., 2016

Canon Nederland N.V.
Brabantlaan 2
5216 TV 's-Hertogenbosch
Telefoon: (073) 6 815 815
Fax: (073) 6 120 685
canon.nl

Canon Belgium NV/SA
Berkenlaan 3
1831 Diegem
Tel. 02-722 04 11
Fax 02-721 32 74
canon.be

