

imageRUNNER ADVANCE DX 6700-serie

VERBETER DE ZAKELIJKE EFFICIËNTIE MET MULTIFUNCTIONELE ZWART-WIT A3-APPARATEN DIE WORKFLOWS STROOMLIJNEN DOOR MIDDEL VAN AUTOMATISERING EN CLOUDCONNECTIVITEIT

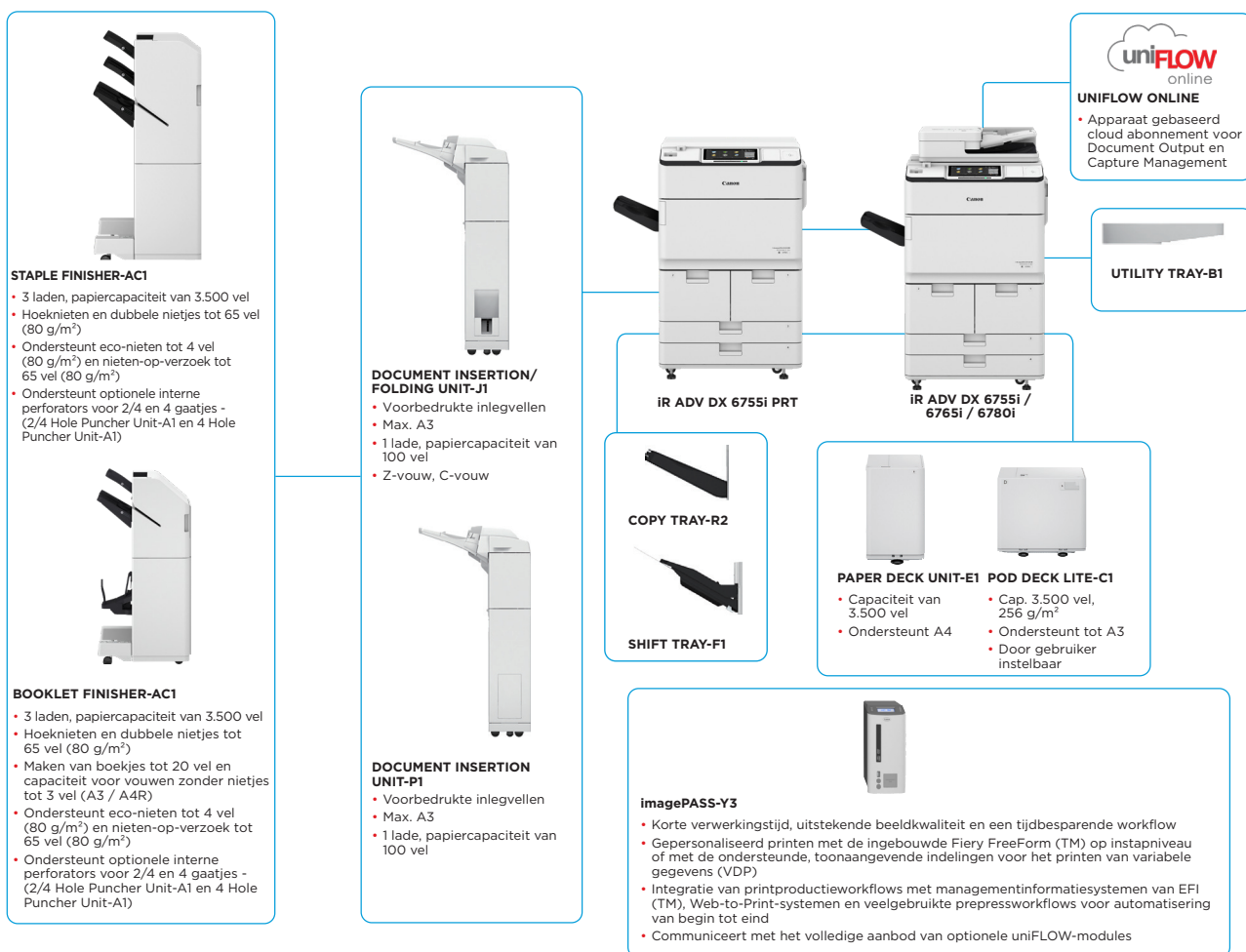
BELANGRIJKSTE CONFIGURATIEOPTIES



Canon uniFLOW Online
Outstanding Cloud Output-Management Solution



New to the Line



Deze platte configuratie dient uitsluitend ter illustratie. Raadpleeg de online [productconfigurator](#) voor een volledige lijst met opties en de exacte onderlinge compatibiliteit.

Het Unified Firmware Platform (UFP) stelt de nieuwste functie- en security upgrades beschikbaar, wat zorg draagt voor een verbeterde gebruikerservaring binnen het volledige IR ADVANCE DX portfolio.

Canon

TECHNISCHE SPECIFICATIES

imageRUNNER ADVANCE DX 6700-serie

HOOFDEENHEID		Printen vanaf mobiel en vanuit de cloud	AirPrint, Mopria en Google Cloud Print, Canon PRINT Business, uniFLOW Online
Apparaattype	Multifunctionele zwart-wit A3-laserprinter		Er is een reeks softwareoplossingen beschikbaar om het mogelijk te maken om te printen vanaf mobiele apparaten of apparatuur met internetaansluiting en gebruik te maken van op cloud gebaseerde services. Neem contact op met uw vertegenwoordiger voor meer informatie
Kernfuncties	Printen, kopiëren*, verzenden*, opslaan en optioneel faxen* *Niet beschikbaar op printermodel iR-ADV DX 6755i		
Processor	1,75-GHz Dual core-processor	Lettertypen	PS-lettertypen: 136 Roman PCL-lettertypen: 93 Roman-lettertypen, 10 bitmaplettertypen, 2 OCR-lettertypen, Andalé Mono WTJ/K/S/T ¹ (Japans, Koreaans, Vereenvoudigd en Traditioneel Chinees), barcodelettertypen ²
Bedieningspaneel	Standaard: 10,1-inch TFT LCD WSVGA-kleurentouchscreen Optioneel: 10,4-inch TFT LCD SVGA verticaal kleurentouchscreen voor MFP-model	Printfuncties	Beveiligd printen, beveiligingswatermerk, koptekst / voettekst, pagina-indeling, dubbelzijdig printen, gemengde papierformaten / -richtingen, voor- / achteromslagen, tonerreductie, poster printen, gedwongen vasthouden van printopdrachten, printdatum, gepland printen, printen naar een virtuele printer
Geheugen	Standaard: 3,0 GB RAM	Besturingssysteem	UFRIL: Windows* 7 / 8.1 / 10 / Server 2008 / Server 2008 R2 / Server 2012 / Server 2012 R2 / Server 2016 / Server 2019, Mac OS X (10.10 of nieuwer) PCL: Windows* 7 / 8.1 / 10 / Server 2008 / Server 2008 R2 / Server 2012 / Server 2012 R2 / Server 2016 / Server 2019 PS: Windows* 7 / 8.1 / 10 / Server 2008 / Server 2008 R2 / Server 2012 / Server 2012 R2 / Server 2016 / Server 2019, Mac OS X (10.10 of nieuwer) PPD: Windows* 7 / 8.1 / 10, Mac OS X (10.9 of later) MacAfee Embedded Control-software Sinds juli 2019.
Harde schijf	Standaard*: 320 GB (beschikbare schijfruimte: 250 GB), Optioneel: 250 GB, 1 TB *Er kan een andere initiële HDD worden gebruikt.	KOPIEERSPECIFICATIES	
Spiegelen harde schijf	Optioneel	Kopieersnelheid	iR-ADV DX 6780i: Tot 80 ppm (A4), tot 40 ppm (A3), tot 58 ppm (A4R), tot 35 ppm (A5R) iR-ADV DX 6765i: Tot 65 ppm (A4), tot 32 ppm (A3), tot 47 ppm (A4R), tot 35 ppm (A5R) iR-ADV DX 6755i / 6755i PRT: Tot 55 ppm (A4), tot 32 ppm (A3), tot 40 ppm (A4R), tot 35 ppm (A5R)
Interfacerverbinding	Netwerk Standaard: 100Base-T / 100Base-TX / 10Base-T, draadloos LAN (IEEE 802.11 b/g/n) Optioneel: NFC, Bluetooth Low Energy Overig Standaard: USB 2.0 (host) x1, USB 3.0 (host) x1, USB 2.0 (apparaat) x1; Optioneel: seriële interface, kopieerbeheerinterface	Eerste pagina (A4)	iR-ADV DX 6780i: ca. 3,1 seconden of minder iR-ADV DX 6765i: ca. 3,3 seconden of minder iR-ADV DX 6755i / 6755i PRT: ca. 3,3 seconden of minder
Papierinvoercapaciteit (A4, 80 g/m²)	Standaard: 4.200 vel 1 multi-purpose tray voor 100 vel 2 cassettes voor 550 vel 2 papiermagazijnen voor 1500 vel Maximum: 7700 vel (met Paper Deck Unit-E1 of POD Deck Lite-Cl)	Kopieeresolutie (dpi)	600x 600
Papieruitvoercapaciteit (A4, 80 g/m²)	250 vel (met Copy Tray-R2) Maximum: 3.500 vel (met Staple Finisher-AC1 of Booklet Finisher-AC1)	Meerdere exemplaren	Maximaal 9.999 exemplaren
Afwerkingsopties	Met opties: sorteren, groeperen, offset, nielen, rugnielen, perforeren, eco-nielen, nielen op aanvraag, document invoegen, Z-vouw, C-vouw	Kopieerdichtheid	Automatisch of handmatig (9 niveaus)
Ondersteunde mediatypes	Multi-purpose tray: dun papier, normaal papier, gerecycled papier, gekleurd papier, dik papier, briefpapier, transparanten, etiketten, geperforeerd papier, papier met briefhoofd, tabbladen, overtrekpapier Papiermagazijnen (rechts / links): dun papier, normaal papier, gerecycled papier, gekleurd papier, dik papier, briefpapier, geperforeerd papier, papier met briefhoofd Papiercassettes (bovenste / onderste): dun papier, normaal papier, gerecycled papier, gekleurd papier, dik papier, briefpapier, geperforeerd papier, papier met briefhoofd, tabbladen* *Tab Feeding Attachment-B1 is vereist.	Vergroting	Variabele zoom: 25 tot 400% (in stappen van 1%) Vooraf ingestelde verkleining / vergroting: 25%, 50%, 70%, 100% (1:1), 141%, 200%, 400%
Ondersteunde mediaformaten	Multi-purpose tray: Standaardformaat: A3, A4, A4R, A5*, A5R, A6R ² , B4, B5, B5R Aangepast formaat: 100,0 x 148,0 mm tot 297,0 x 487,7 mm Alle formaten: 100,0 x 148,0 mm tot 297,0 x 487,7 mm ¹ Ondersteunde mediagewichten: meer dan 64 g/m ² ² Ondersteunde mediagewichten: meer dan 91 g/m ²	Kopieerfuncties	Vooraf ingestelde verhoudingen voor verkleinen / vergroten per gebied, dubbelzijdig, dichtheid aanpassen, soort origineel selecteren, onderbrekingsmodus, boek op twee pagina's, dubbelzijdig origineel, taakopbouw, n op 1, omslag toevoegen, vel invoegen, originelen met verschillende formaten, paginanummering, kopieersetnummering, scherpte, kader wissen, beveiligingswatermerk, printdatum, rugmarge, printcontrole, negatief / positief, beelden herhalen, opdrachtblokken samenvoegen, spiegelbeeld, opslaan in mailbox, inmengen van afbeelding, identiteitsbewijs kopiëren, lege pagina's overslaan, originelen van alle formaten, gereserveerde kopie, voorbeeldkopie
Ondersteunde mediagewichten	Multi-purpose tray: 52 tot 256 g/m ² Papiermagazijn (rechts / links): 52 tot 220 g/m ² Papiercassette (bovenste / onderste): 52 tot 220 g/m ² Duplex: 52 tot 220 g/m ²	SCANSPECIFICATIES	
Opwarmtijd	Snelle opstartmodus: 4 seconden of minder* *Tijd vanaf het inschakelen van het apparaat tot wanneer het kopieerpictogram wordt weergegeven en is ingeschakeld voor gebruik op het touchscreen Vanuit slaapstand: 30 seconden of minder Vanaf opstarten: 30 seconden of minder* *Tijd tussen het aanzetten van het apparaat en het moment dat het klaar is voor kopiëren (geen printreservering)	Type	Single-pass duplex met automatische documentinvoer [Dubbelzijdig naar dubbelzijdig (automatisch)] *Detectie bij invoer van meerdere vellen wordt ondersteund. maximaal 200 vel
Afmetingen (b x d x h)	iR-ADV DX 6780i / 6765i / 6755i (MFP-model): 670 x 770 x 1.185 mm *Met optioneel verticaal bedieningspaneel: 1170 x 770 x 1.252 mm iR-ADV DX 6755i-printermodel: 670 x 770 x 1.075 mm	Papierinvoercapaciteit voor documenten (80 g/m²)	Glasdekplaat: vel papier, boeken, 3D-objecten Mediagewicht documentinvoer: Enkelzijdig scannen: 38 tot 220 g/m ² Dubbelzijdig scannen: 38 tot 220 g/m ² *Toegestaan gewicht van A6R of kleiner is 50 tot 220 g/m ² .
Installatieruimte (b x d)	Basis: 1533 x 1353 mm (met multi-purpose tray/klep rechtsboven open + voorklep open + kopieerlade) Volledig geconfigureerd: 2.436 x 1.353 mm (met POD Deck Lite-Cl + Document Insertion/Folding Unit-J1 + Booklet Finisher-AC1 / Staple Finisher-AC1 + voorklep van hoofdeenheid open)	Toegestane originelen en gewichten	Plaat: max. scanformaat: maximaal 297,0 x 431,8 mm Mediaformaat documentinvoer: A3, A4, A4R, A5, A5R, A6R, B4, B5, B5R, B6R Aangepast formaat: 70,0 x 139,7 mm tot 304,8 x 431,8 mm
Gewicht	iR-ADV DX 6780i / 6765i / 6755i: ca. 219 kg ¹ , ca. 223 kg ² iR-ADV DX 6755i PRT: ca. 199kg ³	Ondersteunde mediaformaten	Enkelzijdig scannen: 135/135 (300 x 300 dpi, verzenden), 80/80 (600 x 600 dpi, kopiëren) Dubbelzijdig scannen: 270/270 (300 x 300 dpi, verzenden), 160 / 90 (600 x 600 dpi, kopiëren)
	¹ Inclusief ADF, platliggend touchscreen en de tonerfles. ² Inclusief ADF, optioneel verticaal touchscreen en de tonerfles. ³ Inclusief platliggend screen, printerklep en tonerfles.	Scansnelheid (ipm, zwart-wit / kleur, A4)	Scannen om te kopiëren: 600 x 600 Scannen om te verzenden: (push) 600 x 600 (SMB / FTP / WebDAV / IFAX), (pull) 600 x 600 Scannen om te faxen: 600 x 600
PRINTSPECIFICATIES	Inclusief de tonertank.	Scanresolutie (dpi)	Scannen om te kopiëren: 600 x 600 Scannen om te faxen: 600 x 600
Printsnelheid	iR-ADV DX 6780i: Tot 80 ppm (A4), tot 40 ppm (A3), tot 58 ppm (A4R), tot 35 ppm (A5R) iR-ADV DX 6765i: Tot 65 ppm (A4), tot 32 ppm (A3), tot 47 ppm (A4R), tot 35 ppm (A5R) iR-ADV DX 6755i / 6755i PRT: Tot 55 ppm (A4), tot 32 ppm (A3), tot 40 ppm (A4R), tot 35 ppm (A5R)	Pull-scanspecificaties	Colour Network ScanGear2. Voor zowel TWAIN als WIA Ondersteunde besturingssystemen: Windows* 7 / 8.1 / 10 / Server 2008 / Server 2008 R2 / Server 2012 / Server 2012 R2 / Server 2016
Printresolutie (dpi)	1200 x 1200	Scanmethode	Push-scan, pull-scan, scannen naar Box, scannen naar Advanced Space, scannen naar netwerk, scannen naar USB-geheugenstick, scannen naar mobiel apparaat, scannen naar cloud (uniFLOW - Online)
Paginabeschrijving talen	Standaard: UFRIL, PCL6, Optioneel: Adobe®PostScript®3™	VERZENDSPECIFICATIES	
Direct printen	Ondersteunde bestandstypen: PDF, EPS, TIFF / JPEG en XPS	Bestemming	Standaard: e-mail / internet FAX (SMTP), SMB3.0, FTP, WebDAV, mailbox Optioneel: Super G3 FAX, IP Fax LDAP (2.000) / lokaal (1.600) / snelkiezen (200)

TECHNISCHE SPECIFICATIES

imageRUNNER ADVANCE DX 6700-serie

Communicatieprotocol	Bestand: FTP (TCP/IP), SMB3.0 (TCP/IP), WebDAV E-mail/-Fax: SMTP, POP3	Apparaatbeheer en controle	Beheerderswachtwoord, digitaal certificaat en versleutelingsbeheer, auditlogboek, samenwerking met extern beveiligingsauditsysteem (beveiligingsinformatie en evenementbeheer), logboekregistratie van afbeeldingsgegevens, instellingen van het beveiligingsbeheer
Bestandsindeling	Standaard: TIFF, JPEG, PDF (compact, doorzoekbaar, beleidsregels toepassen, optimaliseren voor web, PDF / A-1b, Trace & Smooth, versleuteld, apparaathandtekening, gebruikershandtekening), XPS (compact, doorzoekbaar, apparaathandtekening, gebruikershandtekening), Office Open XML (PowerPoint, Word)	OMGEVINGSSPECIFICATIES	
Universal Send-functies	Soort origineel selecteren, dubbelzijdig origineel, boek op twee pagina's, origineel met verschillende formaten, dichtheid aanpassen, scherpte, kopieerverhouding, kader wissen, taakopbouw, uitgesteld verzenden, voorbeeld, melding bij opdracht gereed, bestandsnaam, onderwerp / bericht, antwoord aan, e-mailprioriteit, verzendrapport, richting van inhoud origineel, lege pagina's overslaan	Gebruiksomgeving	Temperatuur: 10 tot 30 °C Luchtvochtigheidsgraad: 20 tot 80% RL (relatieve luchtvochtigheid)
FAXSPECIFICATIES		Voeding	220-240 V, 50 / 60 Hz, 10 A
Max. aantal verbindinglijnen	2	Stroomverbruik	Maximaal: ca. 2.400 W Kopiëren (met continu DADF-scannen): ongeveer 1.290 W ¹ Stand-by: ca. 256 W ² Slaapstand: ca. 0,9 W ²
Modemsnelheid	Super G3 33,6 kbps G3: 14,4 kbps	Normaal energieverbruik (TEC)*	iR-ADV DX 6780: 1,61 kWh *Volgens US Energy Star 3.0
Compressiemethode	MH, MR, MMR, JBIG	Geluidsniveaus	Geluidsterkte (LWA_m) Actief (enkelzijdig) iR-ADV DX 6780: 7,3 B, Kv 0,3 B iR-ADV DX 6755i: 7,2 B, Kv 0,3 B iR-ADV DX 6755i / 6755i PRT: 7,2 B, Kv 0,3 B *Referentiewaarde: slechts één eenheid gemeten met ISO7779, beschreven in ISO9296 (2017)
Resolutie (dpi)	400 x 400 (ultrafijn), 200 x 400 (superfijn), 200 x 200 (fijn), 200 x 100 (normaal)		Geluidsdruk (LpA_m) Positie omstander: Actief (enkelzijdig): iR-ADV DX 6780: 59 dB* iR-ADV DX 6755i: 58 dB* iR-ADV DX 6755i: 57 dB* iR-ADV DX 6755i PRT: 58 dB* Stand-by: 37 dB* *Referentiewaarde: slechts één eenheid gemeten met ISO7779, beschreven in ISO9296 (2017)
Verzend-/ontvangstformaten	Verzenden: A3, A4, A4R, A5 ¹ , A5R ¹ , B4, B5 ² , B5R ¹ Ontvangen: A3, A4, A4R, A5R, B4, B5, B5R ¹ Verzonden als A4 ² Verzonden als B4 kort	CONSUMABLES	
Faxgeheugen	Maximaal 30.000 pagina's (2.000 taken)	Toner cartridge	C-EXV 36 zwarte toner
Verkorte kiescodes	Max. 200	Toner (geschatte productie bij 6% dekking)	56.000 pagina's
Groepskies-/bestemmingen	Max. 199 nummers	SOFTWARE- EN PRINTERBEHEER	
Groepsverzending	Max. 256 adressen	Tracering en rapportages	Uitgebreide informatie vindt u op de website https://www.canon-europe.com/business/
Geheugenback-up	Ja		Universal Login Manager (ULM) uniFLOW Online Express*
Faxfuncties	Naam afzender (TTI), telefoonlijn selecteren (bij faxverzending), direct verzenden, uitgesteld verzenden, voorbeeld, melding bij taak gereed, verzendrapport, overdracht onderbreken, groepsverzending, verzenden met wachtwoord / subadres, vertrouwelijke mailbox, 2-op-1 logboek	Tools voor beheer op afstand	*Raadpleeg de technische gegevensbladen van uniFLOW Online Express / uniFLOW Online voor meer informatie
OPSLAGSPECIFICATIES		Scansoftware	iW Management Console eMaintenance Content Delivery System
Mailbox (ondersteund aantal)	100 inboxes voor gebruikers, 1 geheugen-RX-inbox, 50 inboxes voor vertrouwelijke faxen Maximaal 30.000 opgeslagen pagina's (2.000 taken)	Optimalisatietools	Network ScanGear Configuratietool voor stuurprogramma's van Canon NetSpot Device Installer
Advanced Space	communicatieprotocol: SMB of WebDAV ONDERSTEUNDE CLIENT-PC: WINDOWS® 8.1 / 10 GELUKTIJDIGE VERBINDINGEN (MAX.): SMB: 64, WEBDAV: 3 (ACTIEVE SESSIES)	Platform	MEAP (Multifunctional Embedded Application Platform)
Advanced Space beschikbaar schijfruimte	Standaard: 16 GB (Met optie: max. 480 GB.)	Documentbeheer	Kofax Power PDF (Optioneel)
Advanced Space-functies	Verificatie voor inloggen op Advanced Space, sorteerfunctie, een PDF-bestand met een wachtwoord printen, ondersteuning voor imageWARE Secure Audit Manager, zoeken, voorbeeld van bestand, verificatiebeheer, toegankelijk voor publiek, URI TX, backup maken / herstellen	FIERY- PRINTCONTROLLERSPECIFICATIES	
BEVEILIGINGSSPECIFICATIES		Optioneel / standaard	Optioneel op alle modellen
Verificatie en toegangscontrole	Gebruikersverificatie (login met afbeelding, login met afbeelding en PIN, login met kaart, login met gebruikersnaam en wachtwoord, login op functieniveau, login vanaf mobiel apparaat), verificatie van afdelings-id (login met afdelings-id en PIN, login op functieniveau), uniFLOW Online Express (login met PIN, login met afbeelding, login met afbeelding en PIN, login met kaart en PIN, login met gebruikersnaam en wachtwoord, login met afdelings-id en PIN, login op functieniveau), Access Management System (toegangsbeheer)	Naam	Canon imagePASS-Y3 V1.1 (server)
Documentbeveiliging	Printbeveiliging (beveiligd printen, gecodeerd beveiligd printen, gedwongen vasthouden van printopdrachten, beveiligd printen via uniFLOW ¹), beveiliging ontvangen gegevens (inbox voor vertrouwelijke faxen van waar ontvangen documenten automatisch worden doorgestuurd), scanbeveiliging (versleutelde PDF, apparaathandtekening PDF / XPS, gebruikershandtekening PDF / XPS, integratie met Adobe LiveCycle® Rights Management ES2.5), Box-beveiliging (wachtwoordbeveiliging voor mailbox, toegangsbeheer voor Advanced Space), beveiliging verzonden gegevens (instelling om per transmissie te vragen een wachtwoord in te voeren, beperkte e-mail- / bestandsverzendingfuncties, faxnummer bevestigen, faxstuurprogramma's toegestaan / beperken, verzenden vanuit geschiedenis toestaan / beperken, ondersteuning voor S/MIME), documenten traceren (beveiligingswatermerk) ¹ Vereist uniFLOW Online / uniFLOW	Printresolutie (dpi)	1200 x 1200, 600 x 600
Netwerkbeveiliging	TLS 1.3, IPSec, IEEE802.1X-verificatie, SNMP V3.0, firewallfunctionaliteit (IP/MAC-adresfiltering), ondersteuning voor twee netwerken (bekabeld LAN-wireless LAN, bekabeld LAN-bekabeld LAN), ongebruikte functies uitschakelen (protocollen / toepassingen uitschakelen, externe gebruikersinterface in-/uitschakelen, USB-interface in-/uitschakelen), scheiding communicatielijnen (G3 FAX, USB-poort, Advanced Space, scannen en verzenden – virusproblemen via ontvangen e-mails)	Paginabeschrijvingstaal/-talen (PDL)	PCL6, Adobe PostScript 3
Beveiliging van apparaten	Bescherming van HDD-gegevens (versleuteling HDD-gegevens (FIPS140-2 gevalideerd), verwijdering HDD-gegevens door overschrijving, HDD-vergrendeling), standaard HDD initialiseren, Trusted Platform Module (TPM), logboek verbergen, MFD-software-integriteit beschermen, MFD-software-integriteit controleren (systeemverificatie bij opstarten, indringersdetectie tijdens runtime), conform IEEE2600.2 (Common Criteria-certificatie) (ntb)	Geheugen	8 GB (2 x 4 GB)
		Harde schijf	500 GB SATA
		Processorsnelheid	Intel Pentium G4400 (3,3GHz)
		Systeem	FS350 Pro
		Lettertypen	PS: 138 lettertypen PCL: 113 lettertypen
		Ondersteunde besturingssystemen	Windows 7 64-bits / Windows 8.1 64-bits / Windows 10 64-bits / Windows Server 2008 R2 alleen 64-bits / Windows Server 2012 alleen 64-bits (alleen ondersteuning printerstuurprogramma) / Windows Server 2012 R2 alleen 64-bits / Windows Server 2016 R2 alleen 64-bits, Mac OS (10.11, 10.12, 10.13, 10.14)
		Interface	2 x Ethernet (1000Base-T / 100Base-TX / 10Base-T), USB 3.0 x 2 (achterzijde), x 3 (voorzijde op Fiery Quick Touch TM), USB 2.0 x 4 (achterzijde)
		Netwerkprotocollen	TCP/IP (FTP, SMTP, POP, HTTP, SNMP, LDAP, SLP, SMB, LPD, IPP, WS-Discovery, Bonjour, Direct Mobile Printing, Port9100, SNT, 802.1X, DHCP, DNS, NTP)
		Direct printen	PDF1.7, EPS, TIFF6, JDF1.4 / JMF (optioneel)
		VDP	FreeForm v1, v2.1, PPML, PDF/VT-1, PDF/VT-2, Creo VPS
		Fiery-printcontrollerstandaardfuncties	Fiery Command WorkStation 6 / Paper Catalog, Fiery Remote Scan / Fiery Hot Folders en virtuele printers / Fiery JDF
		Fiery-printcontrollersopties	Fiery Impose / Fiery Compose / Fiery Impose and Compose / Removable HDD-kit / Fiery Image Viewer
		HW-platform	NX One
		BASISBESTURINGSSYSTEEM	Windows 10 IoT Enterprise 2019 LTSC
		Voeding	AC 100-240 V, 50 Hz / 60 Hz, 3,0 A (100 V) - 1,5 A (240 V)
		Maximaal energieverbruik	53 W
		AFMETINGEN (B x D x H)	203 x 248 x 384 mm
		Gewicht	Alleen servereenheid: ca. 5,9 kg



TECHNISCHE SPECIFICATIES

imageRUNNER ADVANCE DX 6700-serie

PAPIERINVOEROPTIES

Papiermagazijneenheden E1

Papiercapaciteit: 3.500 vel (80 g/m²)
 Papiersoort: dun papier, normaal papier, gerecycled papier, gekleurd papier, dik papier, briefpapier, geperforeerd papier, papier met briefhoofd
 Papierformaat: A4, B5
 Papiergewicht: 52 tot 256 g/m²
 Voeding: van de hoofdeenheid
 Afmetingen (b x d x h): 340 x 630 x 572 mm
 (indien bevestigd op de hoofdeenheid)
 Gewicht: ca. 34 kg

POD Deck Lite-C1

Papiercapaciteit: 3.500 vel (80 g/m²)
 Papiersoort: dun papier, normaal papier, gerecycled papier, gekleurd papier, zwaar papier, overtrekpapier, briefpapier, transparanten, etiketten, geperforeerd papier, papier met briefhoofd, tabbladen
 Papierformaat: A3, A4, A4R, B4, A5R, B5, B5R, Aangepast formaat: 139,7 x 182,0 mm tot 297,0 x 487,7 mm
 Papiergewicht: 52 tot 256 g/m²
 Voeding: 220-240 V, 50/60 Hz, 1,2 A
 Afmetingen (b x d x h): 633 x 686 x 574 mm
 (indien bevestigd op de hoofdeenheid)
 Gewicht: ca. 68 kg

UITVOEROPTIES*

Copy Tray-R2

*Papiercapaciteit kan variëren en is afhankelijk van papiersoort/-formaat.
 Een eenvoudige lade voor basisuitvoertaken.
 Capaciteit: 250 / 100 vel (enkelzijdig / dubbelzijdig, 80 g/m²)
 Afmetingen (B x D x H): 420 x 382 x 175 mm

Staple Finisher-AC1

Capaciteit lade (met papier van 80 g/m²):
 Bovenste lade: A4, A5, A5R, A6R, B5: 250 vel
 A3, A4R, B4, B5R: 125 vel
 Middelste lade: zelfde als bovenste lade
 Onderste lade: A4, A5, A5R, B5: 3.000 vel
 A3, A4R, B4, B5R: 1.500 vel
 A6R: 250 vel
 Papiergewicht: 52 tot 256 g/m²
 Nietpositie: hoek, dubbel
 Nietcapaciteit:
 A4, B5: 65 vel (52 tot 90 g/m²)
 A3, A4R, B4: 40 vel (52 tot 90 g/m²)
 Eco-nieten: A3, A4
 5 vel (52 tot 64 g/m²)
 4 vel (65-81,4 g/m²)
 3 vel (82 tot 105 g/m²)
 Niet op aanvraag: 65 vel
 Voeding: van de hoofdeenheid
 Afmetingen (b x d x h): 656 x 623 x 1.195 mm
 (als de uitklapbare lade en draailade zijn uitgeklaapt)
 Gewicht: ca. 36 kg

Booklet Finisher-AC1

(Inclusief de bovengenoemde standaardspecificaties voor nieten van de Staple Finisher-AC1.)
 Papierformaat bij rugnieten: A3, A4R, B4, aangepast formaat (195,0 x 270,0 mm tot 297,0 x 431,8 mm)
 Nietcapaciteit bij rugnieten: 20 vel x 10 sets (52 tot 81,4 g/m²) (inclusief 1 voorblad tot 256 g/m²)
 Capaciteit bij vouwen zonder nietjes: 3 vel (52 tot 105 g/m²)
 Voeding: van de hoofdeenheid
 Afmetingen (b x d x h): 656 x 623 x 1.195 mm
 (als de uitklapbare lade en draailade zijn uitgeklaapt)
 Gewicht: ca. 60 kg

2/4 HOLE PUNCHER UNIT-A1

(Verst de Staple Finisher-AC1 of de Booklet Finisher-AC1)
 Twee of vier gaatjes
 Toegestaan papiergewicht voor perforator: 52 tot 256 g/m²
 Toegestaan papierformaat voor perforator:
 Twee gaatjes A3, A4, A4R, A5, B4, B5, B5R
 Vier gaatjes A3, A4
 Voedingsbron: van de afwerkseenheid

4 Hole Puncher Unit-A1

(Verst de Staple Finisher-AC1 of de Booklet Finisher-AC1)
 Vier gaatjes
 Toegestaan papiergewicht voor perforator: 52 tot 256 g/m²
 Toegestaan papierformaat voor perforator:
 Vier gaatjes A3, A4, A4R, A5, B4, B5, B5R
 Voedingsbron: van de afwerkseenheid

Document Insertion Unit-P1

(Verst de Staple Finisher-AC1 of de Booklet Finisher-AC1)
 Aantal laden: 1
 Capaciteit lade: 100 vel (met papier van 80 g/m²)
 Toegestane papiersoort: dun papier, normaal papier, gerecycled papier, gekleurd papier, dik papier, gecoat papier, briefpapier, papier met briefhoofd, tabbladen
 Toegestane papierformaten: A3, A4, A4R, B4, B5, B5R
 Toegestaan papiergewicht: 60 tot 256 g/m²
 Voeding: 100-240 V, 50/60 Hz, 1,0A
 Afmetingen (b x d x h): 247 x 679 x 1.242 mm
 (bevestigd aan apparaat: breedte zonder documentlade)
 Gewicht: ca. 40 kg

Document Insertion / Folding Unit-J1

(Verst de Staple Finisher-AC1 of de Booklet Finisher-AC1)
 Aantal laden: 1
 Ondersteunde vouwsoort: Z-vouw, C-vouw
 Toegestane papiersoort:
 Invoegeenheid: dun papier, normaal papier, gerecycled papier, gekleurd papier, dik papier, gecoat papier, briefpapier, papier met briefhoofd, tabbladen
 Z-vouw / C-vouw: dun papier, normaal papier, gerecycled papier, gekleurd papier
 Toegestane papierformaten:
 Invoegeenheid: A3, A4, A4R, B4, B5, B5R
 Z-vouw: A3, A4R, B4
 C-vouw: A4R
 Toegestaan papiergewicht:
 Invoegeenheid: 60 tot 256 g/m²
 Z-vouw / C-vouw: 60 tot 105 g/m²
 Uitvoercapaciteit (met papier van 80 g/m²):
 Invoegen: 100 vel
 Z-vouw: A3, B4: 30 vel (80 g/m²)
 A4R: 10 vel
 C-vouw: A4R: 40 vel (80 g/m²)
 *Z-vouw-uitvoer naar de Staple Finisher-AC1 of de Booklet Finisher-AC1
 Voeding: 100-240 V, 50/60 Hz, 1,0A
 Afmetingen (B x D x H): 247 x 679 x 1.242 mm (bevestigd aan apparaat: breedte zonder documentlade)
 Gewicht: ca. 76 kg

HARDWARE-ACCESSOIRES

Kaartlezers

Diverse kaartlezers beschikbaar, bijv. MiCard Plus.
 Neem voor meer informatie contact op met het plaatselijke Canon-kantoor.
 Kopieerkaartlezer - F1
 Kopieerkaartlezer A4

Overig

Verticaal geplaatst bedieningspaneel J1
 Lade voor benodigdheden B1
 Hulpstukset voor tabbladruiver B1
 Schuiflade-F1
 Numeriek toetsenblok-A1
 Finisher Jogger Kit-A1

BEVEILIGINGSOPTIES

Gegevensbeveiliging

HDD van 2,5 inch / 250 GB N1
 HDD van 2,5 inch / 1 TB P1
 HDD-spiegelsset-J1

SYSTEEM- EN CONTROLLEROPTIES

PrintAccessoires

PCL internationale lettertypenset A1
 PS-printerset BCl

Barcodes printen

Set voor het printen van streepjescodes D1
 imagePASS-Y3 V1.1

EFI-Fiery-gebaseerde controller

Fiery Impose
 Fiery Compose
 Fiery Impose and Compose
 Fiery ImageViewer
 Verwijderbare HDD-set B6

EFI-Fiery-gebaseerde controlleropties

Seriële-interfaseset K3
 NFC Kit-E1
 Kopieerbeheerinterfaseset A1
 Connection A2 for Bluetooth LE
 Super G3 FAX Board-AS1
 Super G3-faxkaart tweede lijn AS1
 Set voor extern faxen A1
 IP FAX Expansion B1

Systeemaccessoires

Faxaccessoires

OVERIGE OPTIES

Toegangaccessoires

ADF-openingshendel A1
 Spraakbegeleidingsset G1
 Spraakbedieningsset D1

Nietcartridge

Nietcartridge X1
 Nietcartridge Y1

Software en oplossingen



Certificeringen en compatibiliteit



Canon Inc.
 canon.com

Canon Europe
 canon.nl

Dutch edition
 © Canon Europa N.V., 2020